

## SPIR NetMonitor

### Výzkum sociodemografie návštěvníků internetu v České Republice

**Název média:**

[statnisprava.cz](http://statnisprava.cz)

**Měsíc:**

**Březen 2017**

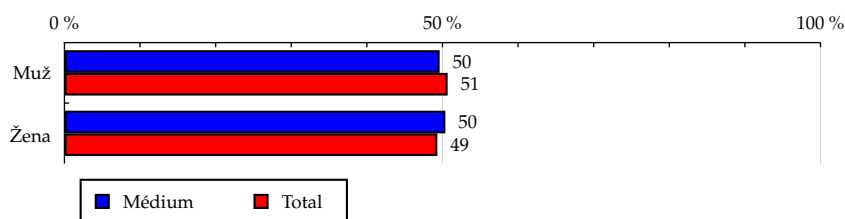
Základní informace	
Velikost internetové populace ČR	7 127 555
Počet respondentů	
Médium	N = 607
Total (za všechna měřená média)	N = 21 873
RU(počet)	168 599
Reach(%)	2.37
PV(počet) (od návštěvníků z ČR)	787 001
PV(počet) (od všech návštěvníků)	827 744
GRP (%)	11.04

**Zdroj: NetMonitor – SPIR – Gemius & STEM/MARK  
Březen 2017**

**Tabulka 1: Pohlaví**

	MÉDIUM							TOTAL			
	RU (%)	RU (počet)	Reach (%)	PV (%)	PV (počet)	TRP (%)	Afinita (%)	RU (%)	RU (počet)	PV (%)	PV (počet)
Muž	49.62	83 656	2.31	35.52	279 506	7.73	97.84	50.68	3 529 055	53.16	2 922 760 009
Žena	50.38	84 942	2.42	64.48	507 495	14.45	102.23	49.32	3 434 565	46.84	2 575 404 996

Zdroj: NetMonitor – SPIR – Gemius &amp; STEM/MARK, Březen 2017

**Graf 1: Pohlaví dle RU(%)**


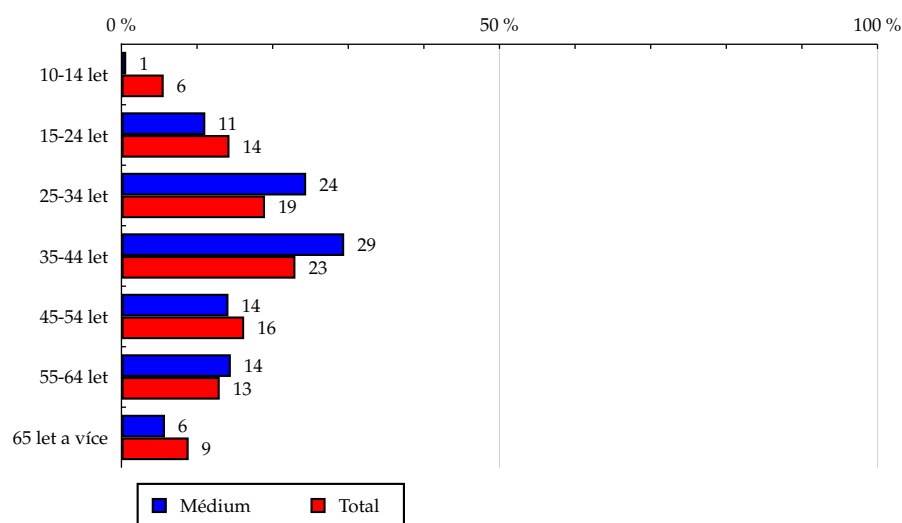
Zdroj: NetMonitor – SPIR – Gemius &amp; STEM/MARK, Březen 2017

Tabulka 2: Věk

	MÉDIUM							TOTAL			
	RU (%)	RU (počet)	Reach (%)	PV (%)	PV (počet)	TRP (%)	Afinita (%)	RU (%)	RU (počet)	PV (%)	PV (počet)
10-14 let	0.63	1 060	0.25	2.43	19 088	4.53	10.63	5.59	389 488	1.48	81 583 570
15-24 let	11.09	18 702	1.83	12.56	98 826	9.68	77.44	14.29	995 161	9.40	517 089 922
25-34 let	24.43	41 189	3.05	25.90	203 794	15.11	129.13	18.99	1 322 657	15.81	869 198 633
35-44 let	29.46	49 675	3.03	29.10	229 005	13.98	128.19	23.01	1 602 283	25.46	1 399 790 248
45-54 let	14.15	23 860	2.07	14.09	110 921	9.62	87.48	16.23	1 129 878	18.62	1 023 770 965
55-64 let	14.47	24 399	2.66	10.08	79 357	8.66	112.51	13.00	905 094	17.15	942 930 094
65 let a více	5.76	9 711	1.55	5.85	46 010	7.32	65.33	8.89	619 058	12.07	663 801 573

Zdroj: NetMonitor – SPIR – Gemius &amp; STEM/MARK, Březen 2017

Graf 2: Věk dle RU(%)



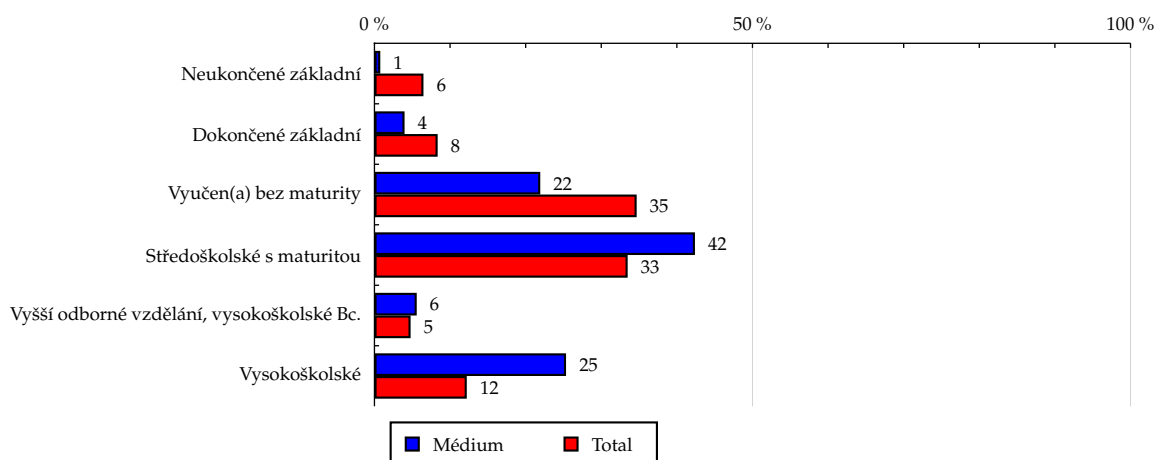
Zdroj: NetMonitor – SPIR – Gemius &amp; STEM/MARK, Březen 2017

Tabulka 3: Nejvyšší dokončené vzdělání

	MÉDIUM							TOTAL			
	RU (%)	RU (počet)	Reach (%)	PV (%)	PV (počet)	TRP (%)	Afinita (%)	RU (%)	RU (počet)	PV (%)	PV (počet)
Neukončené základní	0.77	1 297	0.27	2.50	19 680	4.05	11.30	6.48	451 464	2.27	125 082 513
Dokončené základní	3.98	6 710	1.11	1.83	14 438	2.40	47.08	8.36	582 262	6.01	330 563 589
Vyučen(a) bez maturity	21.93	36 974	1.50	17.15	134 969	5.47	63.39	34.68	2 414 738	38.17	2 098 911 500
Středoškolské s maturitou	42.39	71 464	3.01	49.68	390 982	16.44	127.07	33.49	2 332 392	35.45	1 949 286 609
Vyšší odborné vzdělání, vysokoškolské Bc.	5.59	9 432	2.79	8.44	66 441	19.68	118.13	4.78	332 630	4.59	252 165 614
Vysokoškolské	25.34	42 719	4.97	20.39	160 491	18.69	210.27	12.21	850 132	13.50	742 155 181

Zdroj: NetMonitor – SPIR – Gemius &amp; STEM/MARK, Březen 2017

Graf 3: Nejvyšší dokončené vzdělání dle RU(%)



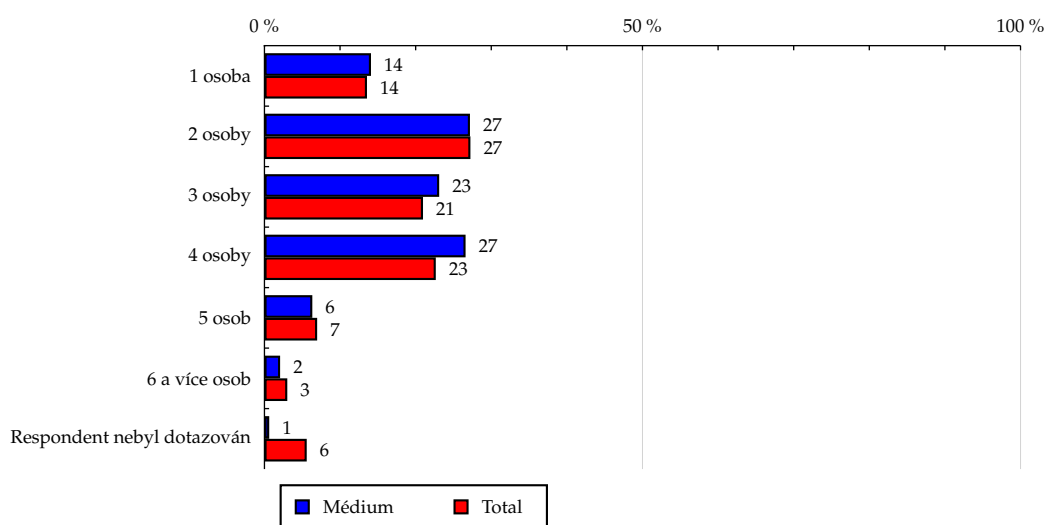
Zdroj: NetMonitor – SPIR – Gemius &amp; STEM/MARK, Březen 2017

Tabulka 4: Počet osob v domácnosti

	MÉDIUM							TOTAL			
	RU (%)	RU (počet)	Reach (%)	PV (%)	PV (počet)	TRP (%)	Afnita (%)	RU (%)	RU (počet)	PV (%)	PV (počet)
1 osoba	14.09	23 748	2.40	10.12	79 663	8.06	101.52	13.56	944 234	14.92	820 301 611
2 osoby	27.18	45 826	2.24	31.04	244 291	11.93	94.58	27.24	1 896 652	29.79	1 637 871 525
3 osoby	23.11	38 961	2.63	30.34	238 767	16.11	111.12	20.97	1 459 929	21.71	1 193 397 210
4 osoby	26.60	44 849	2.91	18.97	149 291	9.70	123.14	22.66	1 577 878	22.35	1 228 606 453
5 osob	6.33	10 666	2.29	5.33	41 925	8.98	96.61	6.97	485 340	7.21	396 556 981
6 a více osob	2.07	3 487	1.94	1.78	13 975	7.77	81.92	3.02	210 097	2.54	139 847 656
Respondent nebyl dotazován	0.63	1 060	0.25	2.43	19 088	4.53	10.63	5.59	389 488	1.48	81 583 570

Zdroj: NetMonitor – SPIR – Gemius &amp; STEM/MARK, Březen 2017

Graf 4: Počet osob v domácnosti dle RU(%)



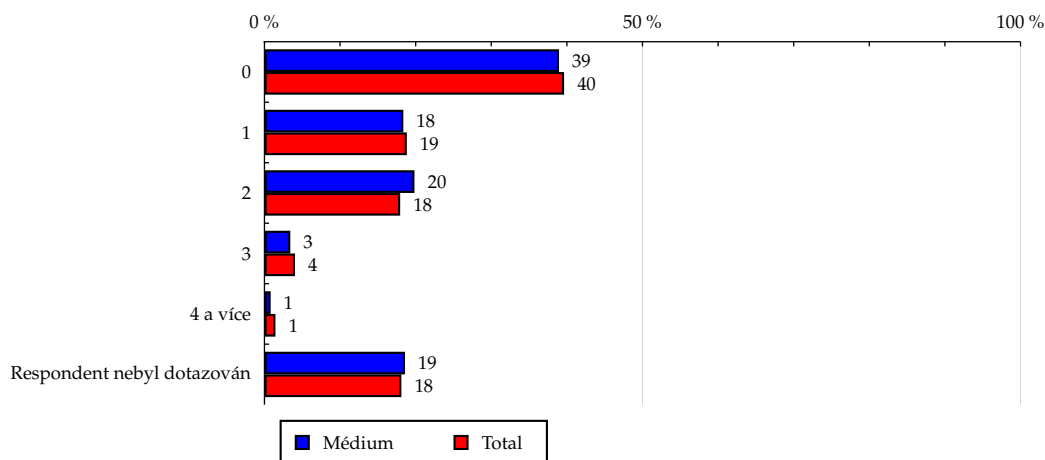
Zdroj: NetMonitor – SPIR – Gemius &amp; STEM/MARK, Březen 2017

Tabulka 5: Počet osob v domácnosti mladších 18

	MÉDIUM							TOTAL			
	RU (%)	RU (počet)	Reach (%)	PV (%)	PV (počet)	TRP (%)	Afnita (%)	RU (%)	RU (počet)	PV (%)	PV (počet)
0	38.96	65 678	2.31	40.44	318 244	11.17	97.50	39.63	2 759 365	45.17	2 483 734 213
1	18.37	30 971	2.10	28.29	222 610	15.08	88.67	18.83	1 311 240	16.62	913 841 116
2	19.84	33 452	2.66	12.82	100 931	8.02	112.31	17.95	1 249 660	15.50	852 379 380
3	3.42	5 771	2.03	2.96	23 303	8.18	85.70	4.04	281 230	3.46	190 277 325
4 a více	0.82	1 385	1.75	1.33	10 465	13.21	73.93	1.45	101 200	1.27	69 564 208
Respondent nebyl dotazován	18.59	31 338	2.66	14.16	111 448	9.44	112.28	18.11	1 260 924	17.98	988 368 763

Zdroj: NetMonitor – SPIR – Gemius &amp; STEM/MARK, Březen 2017

Graf 5: Počet osob v domácnosti mladších 18 dle RU(%)



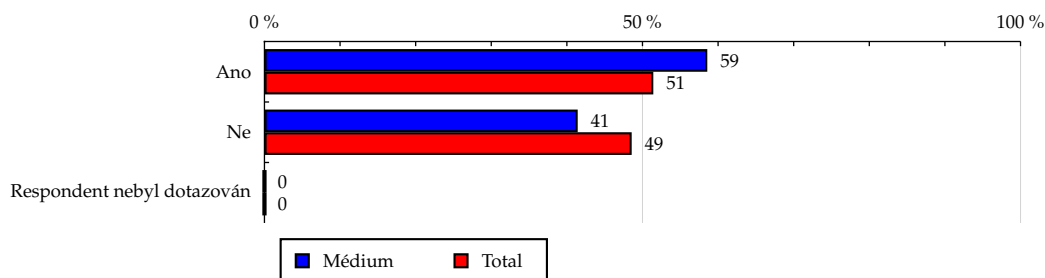
Zdroj: NetMonitor – SPIR – Gemius &amp; STEM/MARK, Březen 2017

Tabulka 6: Hlava domácnosti

	MÉDIUM						TOTAL				
	RU (%)	RU (počet)	Reach (%)	PV (%)	PV (počet)	TRP (%)	Afnita (%)	RU (%)	RU (počet)	PV (%)	PV (počet)
Ano	58.57	98 753	2.67	52.81	415 636	11.25	112.99	51.43	3 581 098	56.06	3 082 100 009
Ne	41.43	69 846	2.03	47.19	371 365	10.82	86.02	48.57	3 382 522	43.94	2 416 064 996
Respondent nebyl dotazován	0.00	0	-	0.00	0	-	-	0.00	0	0.00	0

Zdroj: NetMonitor – SPIR – Gemius &amp; STEM/MARK, Březen 2017

Graf 6: Hlava domácnosti dle RU(%)



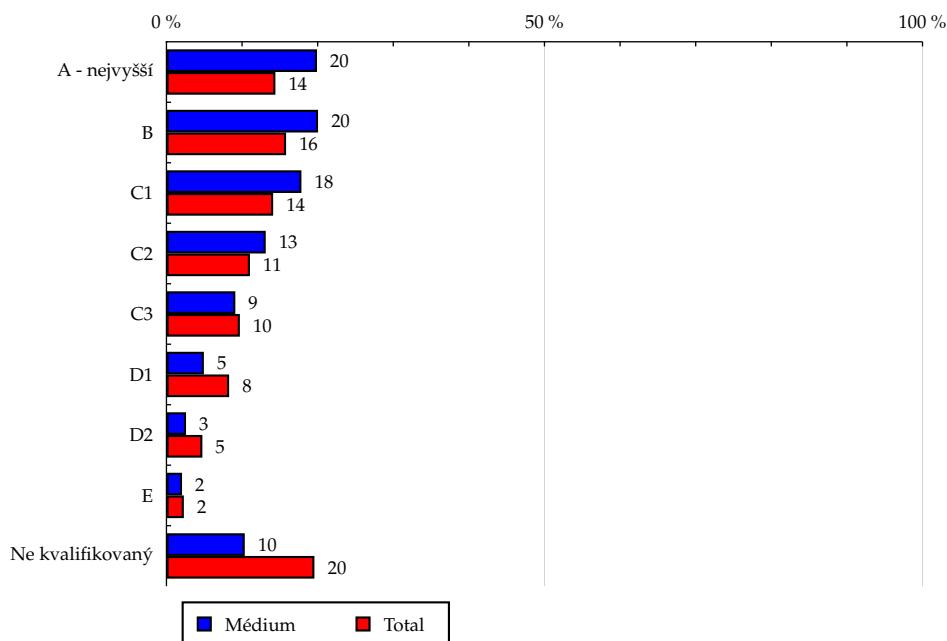
Zdroj: NetMonitor – SPIR – Gemius &amp; STEM/MARK, Březen 2017

Tabulka 7: ABCDE národní socioekonomická klasifikace

	MÉDIUM							TOTAL			
	RU (%)	RU (počet)	Reach (%)	PV (%)	PV (počet)	TRP (%)	Afinita (%)	RU (%)	RU (počet)	PV (%)	PV (počet)
A - nejvyšší	19.91	33 566	3.25	12.46	98 098	9.51	137.60	14.41	1 003 527	14.34	788 565 509
B	20.05	33 798	3.09	24.87	195 701	17.87	130.47	15.82	1 101 589	17.39	956 159 154
C1	17.85	30 092	2.97	18.18	143 079	14.13	125.68	14.11	982 552	15.42	847 625 116
C2	13.13	22 133	2.60	20.42	160 724	18.85	109.74	11.04	768 586	11.64	639 768 589
C3	9.11	15 367	2.23	6.61	52 033	7.56	94.40	9.71	676 006	10.14	557 406 612
D1	4.95	8 341	1.24	4.45	35 006	5.21	52.49	8.29	577 171	8.92	490 526 366
D2	2.59	4 364	1.36	1.44	11 345	3.53	57.41	4.75	330 824	5.46	300 185 495
E	2.06	3 473	2.79	1.13	8 876	7.12	117.83	2.30	160 454	2.53	139 266 646
Ne kvalifikovaný	10.36	17 460	1.31	10.44	82 140	6.18	55.49	19.57	1 362 907	14.16	778 661 518

Zdroj: NetMonitor – SPIR – Gemius &amp; STEM/MARK, Březen 2017

Graf 7: ABCDE národní socioekonomická klasifikace dle RU(%)



Zdroj: NetMonitor – SPIR – Gemius &amp; STEM/MARK, Březen 2017

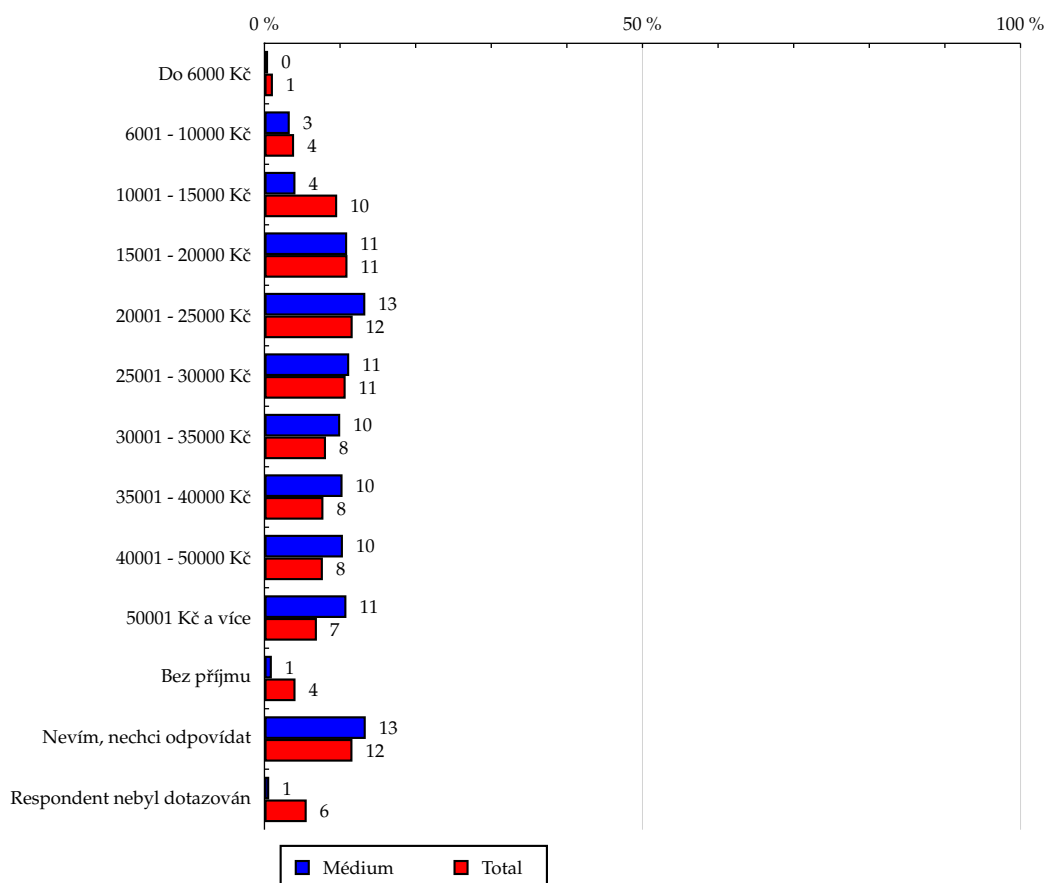


Tabulka 8: Čistý příjem domácnosti

	MÉDIUM							TOTAL			
	RU (%)	RU (počet)	Reach (%)	PV (%)	PV (počet)	TRP (%)	Afinita (%)	RU (%)	RU (počet)	PV (%)	PV (počet)
Do 6000 Kč	0.48	801	0.98	0.16	1 286	1.57	41.31	1.12	77 819	0.82	45 333 396
6001 - 10000 Kč	3.35	5 650	2.09	1.77	13 961	5.16	88.21	3.92	273 095	4.71	258 815 159
10001 - 15000 Kč	4.10	6 910	1.02	4.73	37 238	5.52	43.30	9.62	669 698	10.84	596 089 390
15001 - 20000 Kč	10.94	18 451	2.25	10.63	83 627	10.21	95.21	10.98	764 365	11.31	621 671 922
20001 - 25000 Kč	13.34	22 488	2.62	8.60	67 665	7.88	110.73	11.67	812 789	12.67	696 572 491
25001 - 30000 Kč	11.21	18 898	2.17	17.16	135 022	15.48	91.63	10.74	748 008	12.56	690 729 805
30001 - 35000 Kč	10.02	16 890	3.14	7.42	58 432	10.85	132.61	8.14	566 856	8.52	468 593 994
35001 - 40000 Kč	10.33	17 422	2.83	18.92	148 878	24.14	119.45	7.80	543 415	7.59	417 251 696
40001 - 50000 Kč	10.38	17 499	2.81	8.63	67 944	10.92	118.92	7.73	538 017	7.61	418 518 772
50001 Kč a více	10.84	18 281	3.62	9.32	73 325	14.50	152.87	6.94	483 295	7.17	394 314 595
Bez příjmu	0.98	1 658	0.54	0.41	3 202	1.05	23.02	4.11	286 051	2.17	119 037 973
Nevím, nechci odpovídat	13.40	22 584	4.17	9.83	77 334	14.28	176.36	11.64	810 718	12.54	689 652 242
Respondent nebyl dotazován	0.63	1 060	0.25	2.43	19 088	4.53	10.63	5.59	389 488	1.48	81 583 570

Zdroj: NetMonitor – SPIR – Gemius &amp; STEM/MARK, Březen 2017

Graf 8: Čistý příjem domácnosti dle RU(%)



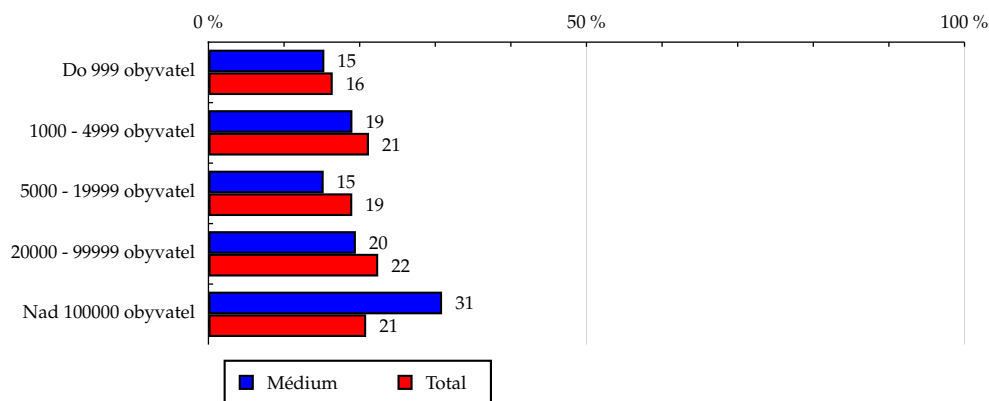
Zdroj: NetMonitor – SPIR – Gemius &amp; STEM/MARK, Březen 2017

Tabulka 9: Velikost místa bydliště

	MÉDIUM							TOTAL			
	RU (%)	RU (počet)	Reach (%)	PV (%)	PV (počet)	TRP (%)	Afinita (%)	RU (%)	RU (počet)	PV (%)	PV (počet)
Do 999 obyvatel	15.33	25 840	2.21	10.98	86 414	7.38	93.27	16.44	1 145 132	15.15	832 767 724
1000 - 4999 obyvatel	19.04	32 097	2.11	13.36	105 159	6.91	89.16	21.23	1 478 246	22.08	1 214 048 332
5000 - 19999 obyvatel	15.24	25 689	1.90	11.98	94 315	6.99	80.50	19.02	1 324 407	18.63	1 024 432 088
20000 - 99999 obyvatel	19.50	32 881	2.04	13.93	109 633	6.82	86.44	22.45	1 562 995	23.63	1 299 069 761
Nad 100000 obyvatel	30.90	52 090	3.53	49.74	391 480	26.50	149.08	20.86	1 452 838	20.51	1 127 847 101

Zdroj: NetMonitor – SPIR – Gemius &amp; STEM/MARK, Březen 2017

Graf 9: Velikost místa bydliště dle RU(%)



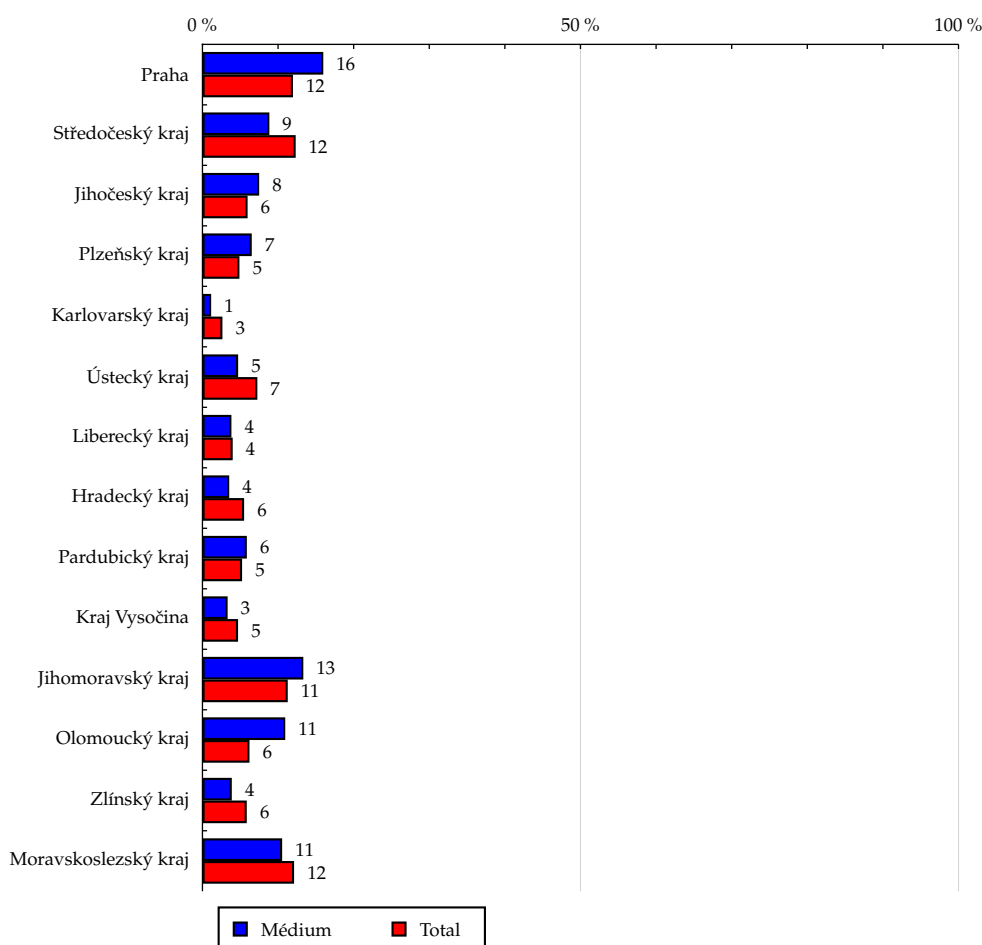
Zdroj: NetMonitor – SPIR – Gemius &amp; STEM/MARK, Březen 2017

Tabulka 10: Kraj

	MÉDIUM							TOTAL			
	RU (%)	RU (počet)	Reach (%)	PV (%)	PV (počet)	TRP (%)	Afinita (%)	RU (%)	RU (počet)	PV (%)	PV (počet)
Praha	15.98	26 949	3.17	27.69	217 893	25.64	134.06	11.97	833 638	11.24	617 755 584
Středočeský kraj	8.85	14 919	1.70	5.84	45 995	5.23	71.73	12.33	858 500	11.96	657 634 655
Jihočeský kraj	7.50	12 643	2.99	4.98	39 181	9.25	126.25	5.97	415 454	5.16	283 891 657
Plzeňský kraj	6.52	10 988	3.14	16.91	133 090	38.08	132.93	4.89	340 268	5.10	280 340 031
Karlovarský kraj	1.15	1 943	1.02	0.85	6 663	3.51	43.33	2.64	183 889	2.07	113 776 417
Ústecký kraj	4.72	7 955	1.53	4.17	32 829	6.31	64.69	7.26	505 517	6.23	342 800 911
Liberecký kraj	3.83	6 449	2.25	3.12	24 520	8.57	95.30	4.00	278 884	3.79	208 319 133
Hradecký kraj	3.54	5 967	1.53	2.32	18 281	4.69	64.67	5.51	384 011	5.88	323 096 290
Pardubický kraj	5.87	9 904	2.70	2.57	20 246	5.52	114.07	5.24	364 749	5.49	301 787 796
Kraj Vysočina	3.33	5 618	1.69	1.76	13 870	4.16	71.27	4.71	328 165	5.61	308 591 110
Jihomoravský kraj	13.34	22 496	2.79	12.38	97 400	12.10	118.12	11.28	785 389	11.84	650 848 645
Olomoucký kraj	10.95	18 456	4.12	6.84	53 808	12.02	174.26	6.22	433 324	6.65	365 840 304
Zlínský kraj	3.88	6 537	1.56	2.80	22 039	5.26	65.90	5.86	407 979	6.44	354 145 804
Moravskoslezský kraj	10.54	17 766	2.05	7.77	61 185	7.06	86.61	12.12	843 848	12.54	689 336 668

Zdroj: NetMonitor – SPIR – Gemius &amp; STEM/MARK, Březen 2017

Graf 10: Kraj dle RU(%)



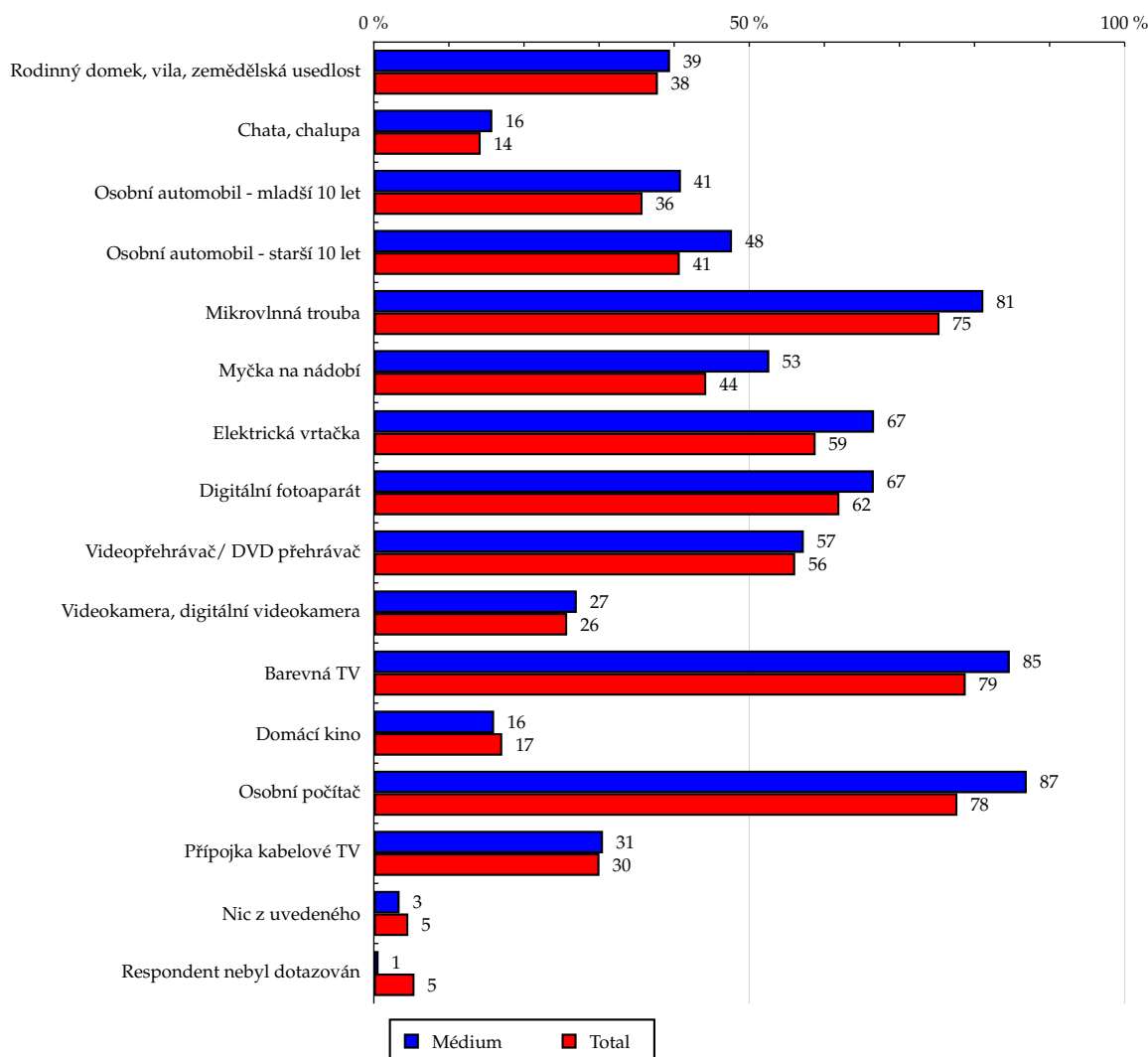
Zdroj: NetMonitor – SPIR – Gemius &amp; STEM/MARK, Březen 2017

Tabulka 11: Vybavenost

	MÉDIUM							TOTAL			
	RU (%)	RU (počet)	Reach (%)	PV (%)	PV (počet)	TRP (%)	Afinita (%)	RU (%)	RU (počet)	PV (%)	PV (počet)
Rodinný domek, vila, zemědělská usedlost	39.45	66 515	2.48	41.67	327 973	12.24	104.98	37.83	2 634 667	39.97	2 197 680 878
Chata, chalupa	15.78	26 599	2.54	25.15	197 916	18.90	107.37	14.23	990 910	14.77	812 272 453
Osobní automobil - mladší 10 let	40.90	68 960	2.78	49.46	389 266	15.70	117.55	35.79	2 492 375	36.14	1 986 809 770
Osobní automobil - starší 10 let	47.70	80 423	2.56	37.47	294 907	9.37	108.03	40.75	2 837 339	43.10	2 369 962 644
Mikrovládná trouba	81.18	136 863	2.43	83.61	658 037	11.68	102.66	75.34	5 246 613	77.82	4 278 937 871
Myčka na nádobí	52.67	88 804	2.81	63.99	503 578	15.95	118.89	44.27	3 082 464	45.14	2 481 638 588
Elektrická vrtačka	66.62	112 327	2.50	52.58	413 821	9.21	105.69	58.84	4 097 137	61.05	3 356 616 583
Digitální fotoaparát	66.59	112 271	2.29	62.59	492 584	10.03	96.60	62.00	4 317 628	65.10	3 579 068 649
Videopřehrávač/ DVD přehrávač	57.27	96 563	2.13	58.49	460 341	10.13	89.85	56.12	3 908 117	56.75	3 120 187 698
Videokamera, digitální videokamera	27.03	45 568	2.15	22.16	174 424	8.22	90.84	25.75	1 793 310	24.63	1 354 446 063
Barevná TV	84.70	142 806	2.42	88.78	698 700	11.82	102.14	78.83	5 489 140	81.97	4 506 725 185
Domácí kino	16.02	27 005	1.83	9.93	78 170	5.29	77.22	17.10	1 190 527	15.74	865 450 966
Osobní počítač	86.96	146 608	2.46	88.44	696 032	11.68	104.02	77.72	5 412 231	80.26	4 412 663 290
Přípojka kabelové TV	30.52	51 463	2.08	42.44	334 035	13.51	87.97	30.05	2 092 760	30.43	1 673 301 585
Nic z uvedeného	3.43	5 780	2.48	2.84	22 379	9.61	104.94	4.59	319 596	4.87	267 649 102
Respondent nebyl dotazován	0.63	1 060	0.29	2.43	19 088	5.14	12.07	5.41	376 914	1.45	79 449 601

Zdroj: NetMonitor – SPIR – Gemius &amp; STEM/MARK, Březen 2017

Graf 11: Vybavenost dle RU(%)



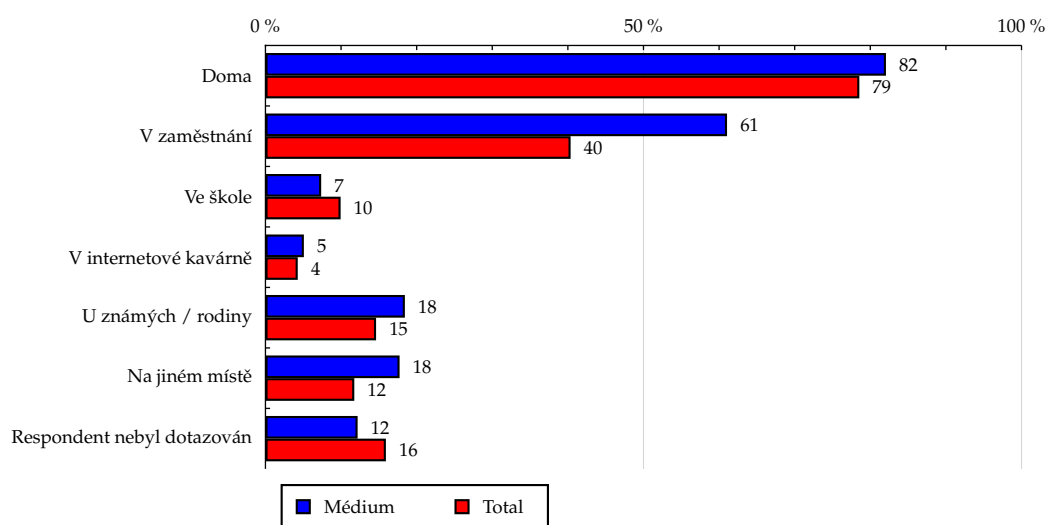
Zdroj: NetMonitor – SPIR – Gemius &amp; STEM/MARK, Březen 2017

Tabulka 12: Všechna místa používání internetu

	MÉDIUM							TOTAL			
	RU (%)	RU (počet)	Reach (%)	PV (%)	PV (počet)	TRP (%)	Afinita (%)	RU (%)	RU (počet)	PV (%)	PV (počet)
Doma	82.07	138 367	2.30	80.40	632 772	10.53	97.32	78.55	5 470 115	75.83	4 169 107 519
V zaměstnání	61.05	102 923	4.47	64.83	510 233	22.18	189.15	40.36	2 810 605	40.10	2 204 718 908
Ve škole	7.37	12 426	1.85	6.76	53 168	7.93	78.39	9.94	692 529	6.26	344 260 915
V internetové kavárně	5.08	8 556	1.77	4.96	39 064	8.08	74.86	4.27	297 586	2.81	154 242 453
U známých / rodiny	18.44	31 097	2.41	11.32	89 094	6.90	101.84	14.63	1 018 444	11.30	621 160 976
Na jiném místě	17.74	29 910	3.17	19.30	151 929	16.11	134.06	11.75	818 524	9.68	532 440 039
Respondent nebyl dotazován	12.19	20 557	2.31	12.79	100 687	11.31	97.62	15.93	1 109 207	18.21	1 001 157 500

Zdroj: NetMonitor – SPIR – Gemius &amp; STEM/MARK, Březen 2017

Graf 12: Všechna místa používání internetu dle RU(%)



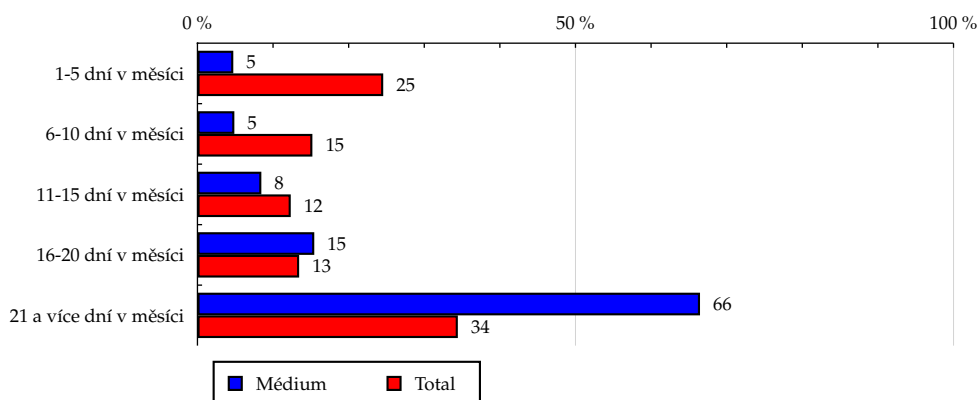
Zdroj: NetMonitor – SPIR – Gemius &amp; STEM/MARK, Březen 2017

Tabulka 13: Měřená četnost užívání internetu (NetMonitor)

	MÉDIUM							TOTAL			
	RU (%)	RU (počet)	Reach (%)	PV (%)	PV (počet)	TRP (%)	Afinita (%)	RU (%)	RU (počet)	PV (%)	PV (počet)
1-5 dní v měsíci	4.74	7 996	0.50	2.27	17 859	1.12	21.16	24.57	1 710 971	1.65	90 659 217
6-10 dní v měsíci	4.88	8 233	0.92	5.91	46 549	5.21	38.96	15.20	1 058 810	3.67	201 628 895
11-15 dní v měsíci	8.45	14 239	1.75	6.46	50 877	6.26	74.09	12.34	859 278	5.91	324 801 759
16-20 dní v měsíci	15.45	26 053	2.80	14.62	115 052	12.36	118.29	13.45	936 339	12.15	668 259 655
21 a více dní v měsíci	66.47	112 075	3.87	70.73	556 663	19.24	163.79	34.44	2 398 220	76.62	4 212 815 480

Zdroj: NetMonitor – SPIR – Gemius &amp; STEM/MARK, Březen 2017

Graf 13: Měřená četnost užívání internetu (NetMonitor) dle RU(%)



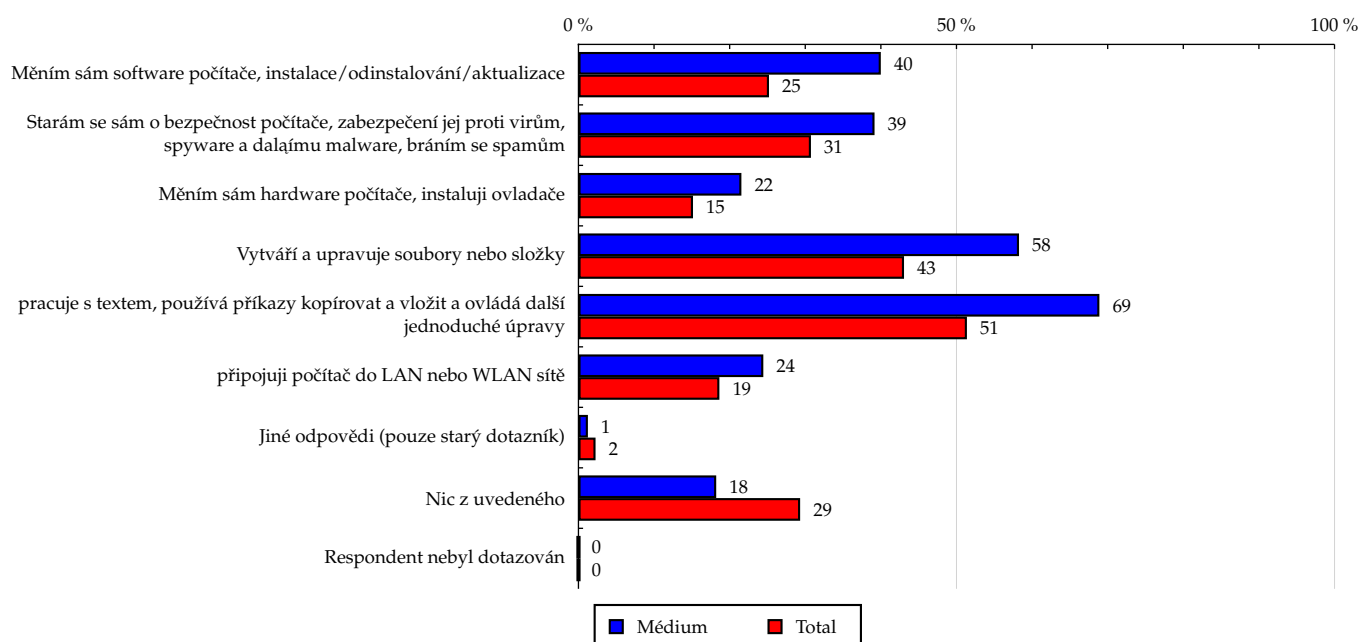
Zdroj: NetMonitor – SPIR – Gemius &amp; STEM/MARK, Březen 2017

Tabulka 14: Činnost respondenta na počítači

	MÉDIUM							TOTAL			
	RU (%)	RU (počet)	Reach (%)	PV (%)	PV (počet)	TRP (%)	Afinita (%)	RU (%)	RU (počet)	PV (%)	PV (počet)
Měním sám software počítače, instalace/odinstalování/aktualizace	39.99	67 426	2.64	47.14	371 002	14.51	111.50	25.20	1 755 154	22.96	1 262 526 529
Starám se sám o bezpečnost počítače, zabezpečení jej proti virům, spyware a dalším malware, bráním se spamům	39.16	66 022	1.72	45.57	358 620	9.36	72.87	30.75	2 141 531	27.53	1 513 377 064
Měním sám hardware počítače, instaluji ovladače	21.55	36 336	2.10	17.39	136 821	7.91	88.76	15.15	1 054 692	12.75	700 824 926
Vytváří a upravuje soubory nebo složky	58.27	98 244	2.62	66.46	523 021	13.95	110.80	43.06	2 998 533	41.13	2 261 375 348
pracuje s textem, používá příkazy kopírovat a vložit a ovládá další jednoduché úpravy	68.90	116 171	2.69	75.19	591 780	13.69	113.65	51.38	3 578 045	52.06	2 862 280 261
připojuji počítač do LAN nebo WLAN sítě	24.45	41 226	2.16	19.14	150 594	7.90	91.44	18.64	1 298 051	16.18	889 743 565
Jiné odpovědi (pouze starý dotazník)	1.25	2 105	0.81	0.87	6 843	2.62	34.05	2.26	157 607	1.54	84 617 718
Nic z uvedeného	18.22	30 714	2.79	14.04	110 476	10.02	117.75	29.32	2 041 632	31.55	1 734 457 829
Respondent nebyl dotazován	0.00	0	0.00	0.00	0	0.00	0.00	0.01	865	0.00	167 533

Zdroj: NetMonitor – SPIR – Gemius &amp; STEM/MARK, Březen 2017

Graf 14: Činnost respondenta na počítači dle RU(%)



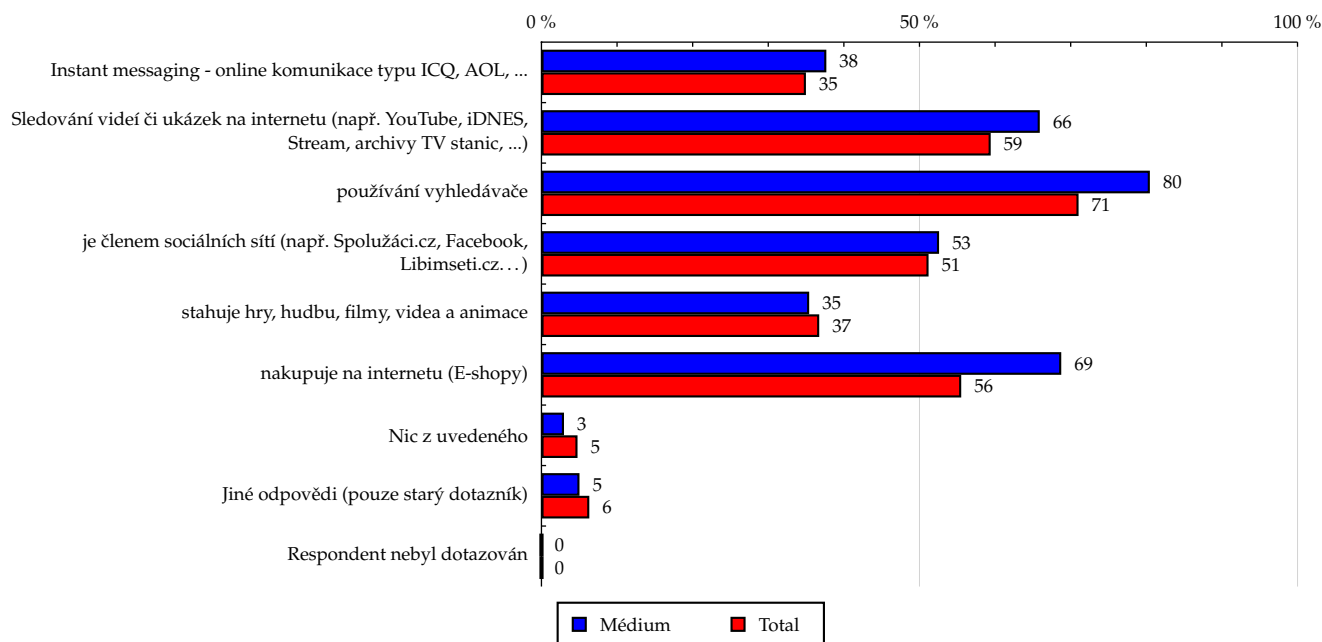
Zdroj: NetMonitor – SPIR – Gemius &amp; STEM/MARK, Březen 2017

Tabulka 15: Pravidelné aktivity na internetu

	MÉDIUM							TOTAL			
	RU (%)	RU (počet)	Reach (%)	PV (%)	PV (počet)	TRP (%)	Afinita (%)	RU (%)	RU (počet)	PV (%)	PV (počet)
Instant messaging - online komunikace typu ICQ, AOL, ...	37.68	63 521	2.13	42.64	335 561	11.26	90.08	34.98	2 436 106	31.21	1 715 996 118
Sledování videí či ukázek na internetu (např. YouTube, iDNES, Stream, archivy TV stanic, ...)	65.91	111 116	2.26	63.88	502 759	10.24	95.71	59.42	4 137 819	56.87	3 126 797 451
používání vyhledávače	80.47	135 677	2.45	81.92	644 716	11.63	103.43	71.04	4 946 874	72.98	4 012 672 195
je členem sociálních sítí (např. Spolužáci.cz, Facebook, Libimseti.cz...)	52.59	88 665	1.93	54.94	432 372	9.40	81.47	51.20	3 565 272	47.71	2 623 007 786
stahuje hry, hudbu, filmy, videa a animace	35.41	59 702	1.72	37.78	297 342	8.58	72.87	36.74	2 558 101	32.25	1 773 076 807
nakupuje na internetu (E-shopy)	68.75	115 915	2.54	73.98	582 244	12.75	107.34	55.52	3 866 132	59.53	3 273 016 823
Nic z uvedeného	2.98	5 018	3.66	3.33	26 201	19.10	154.63	4.77	331 919	5.35	293 890 360
Jiné odpovědi (pouze starý dotazník)	5.03	8 475	2.29	4.74	37 274	10.06	96.67	6.33	440 756	4.82	265 074 681
Respondent nebyl dotazován	0.00	0	0.00	0.00	0	0.00	0.00	0.01	865	0.00	167 533

Zdroj: NetMonitor – SPIR – Gemius &amp; STEM/MARK, Březen 2017

Graf 15: Pravidelné aktivity na internetu dle RU(%)



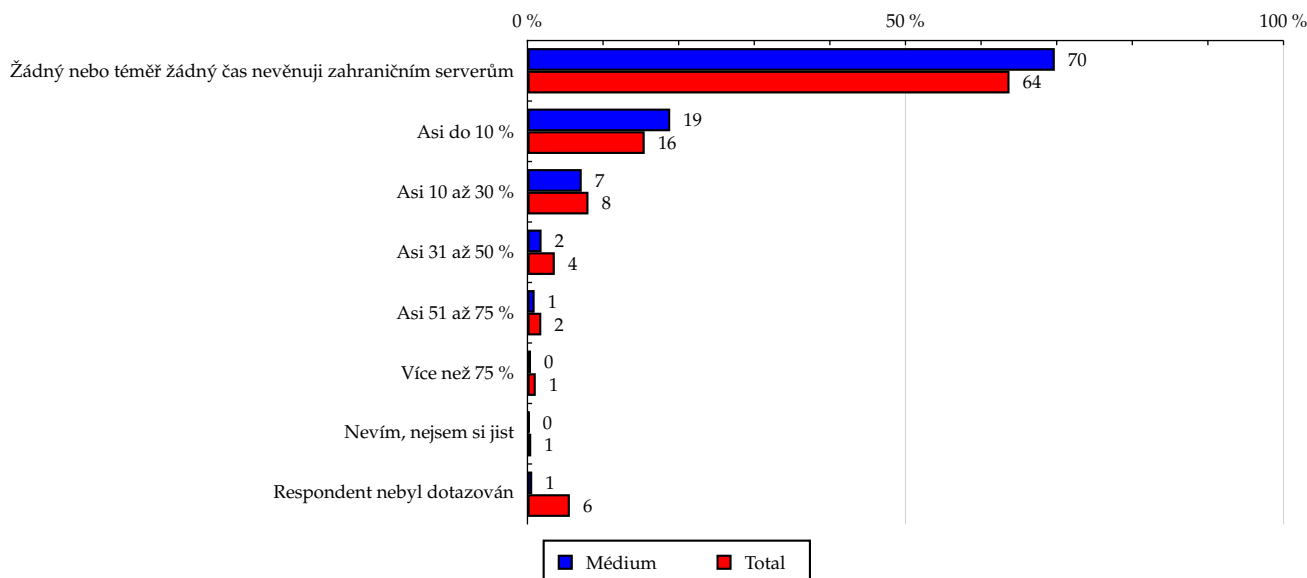
Zdroj: NetMonitor – SPIR – Gemius &amp; STEM/MARK, Březen 2017



**Tabulka 16: Čas trávený na zahraničních serverech v cizích jazycích vyjma slovenštiny**

	MÉDIUM							TOTAL			
	RU (%)	RU (počet)	Reach (%)	PV (%)	PV (počet)	TRP (%)	Afinita (%)	RU (%)	RU (počet)	PV (%)	PV (počet)
Žádný nebo téměř žádný čas nevěnuji zahraničním serverům	69.75	117 597	4.33	72.18	568 068	20.93	183.20	63.76	4 439 767	73.20	4 024 563 870
Asi do 10 %	18.88	31 827	1.73	17.06	134 237	7.30	73.16	15.51	1 080 131	14.32	787 421 407
Asi 10 až 30 %	7.18	12 101	1.24	6.93	54 506	5.59	52.50	8.07	562 297	6.95	382 260 479
Asi 31 až 50 %	1.87	3 154	0.65	0.69	5 444	1.13	27.59	3.62	252 169	2.22	121 897 569
Asi 51 až 75 %	0.95	1 597	0.71	0.50	3 932	1.75	29.97	1.83	127 728	0.91	50 216 373
Více než 75 %	0.47	785	0.59	0.14	1 085	0.81	24.78	1.10	76 546	0.38	21 053 879
Nevím, nejsem si jist	0.28	475	0.16	0.08	641	0.22	6.86	0.50	34 625	0.53	29 000 326
Respondent nebyl dotazován	0.63	1 060	0.23	2.43	19 088	4.11	9.65	5.61	390 353	1.49	81 751 103

Zdroj: NetMonitor – SPIR – Gemius &amp; STEM/MARK, Březen 2017

**Graf 16: Čas trávený na zahraničních serverech v cizích jazycích vyjma slovenštiny dle RU(%)**


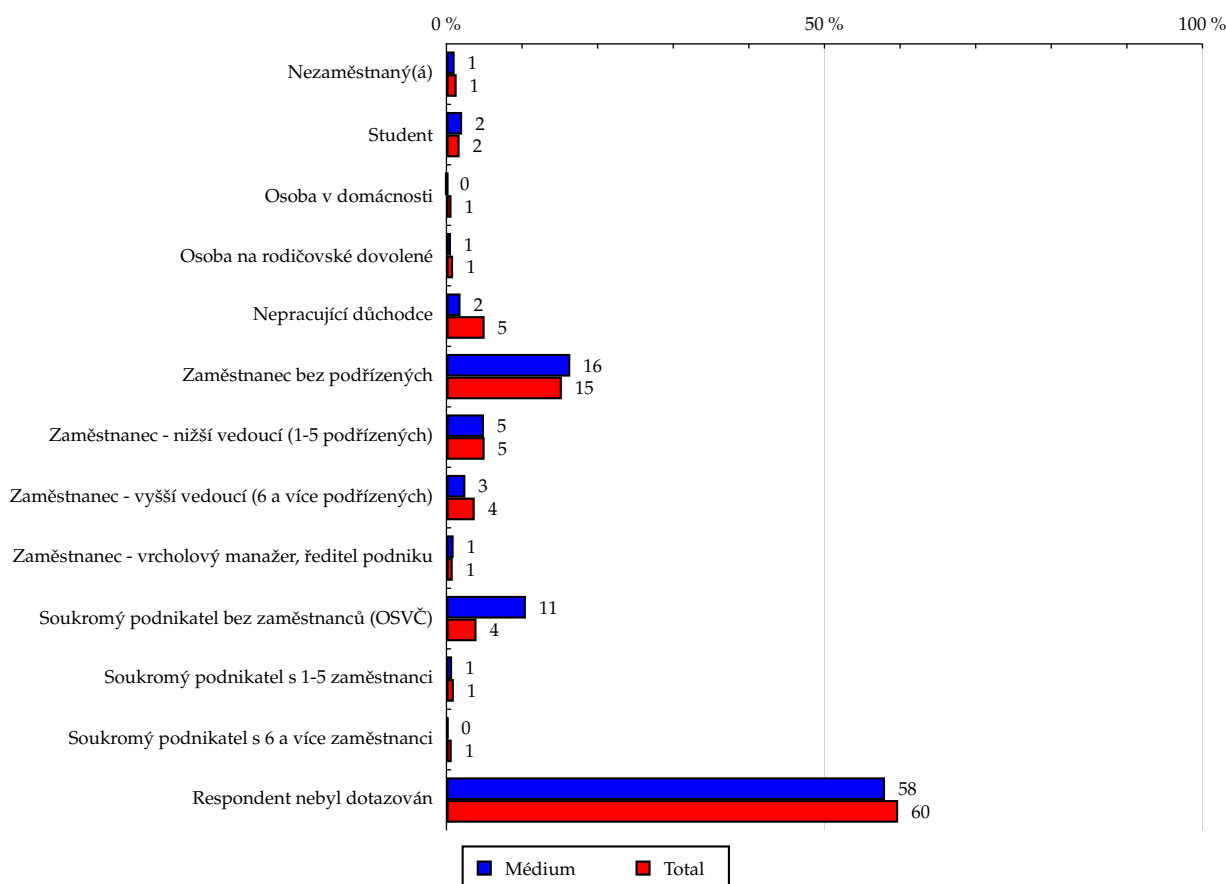
Zdroj: NetMonitor – SPIR – Gemius &amp; STEM/MARK, Březen 2017

Tabulka 17: Profesní postavení hlavy domácnosti

	MÉDIUM							TOTAL			
	RU (%)	RU (počet)	Reach (%)	PV (%)	PV (počet)	TRP (%)	Afinita (%)	RU (%)	RU (počet)	PV (%)	PV (počet)
Nezaměstnaný(á)	1.09	1 836	2.45	0.54	4 223	5.64	103.72	1.35	93 831	1.74	95 548 357
Student	2.07	3 485	5.82	3.86	30 362	50.72	246.15	1.74	120 954	1.57	86 475 933
Osoba v domácnosti	0.07	124	0.59	0.06	508	2.38	24.75	0.67	46 609	0.83	45 664 100
Osoba na rodičovské dovolené	0.60	1 013	1.95	0.91	7 143	13.74	82.44	0.88	61 440	0.91	50 163 828
Nepracující důchodce	1.86	3 136	1.22	1.50	11 790	4.60	51.74	5.05	351 619	8.07	443 756 420
Zaměstnanec bez podřízených	16.38	27 617	3.12	25.56	201 166	22.72	131.86	15.27	1 063 572	17.13	941 584 136
Zaměstnanec - nižší vedoucí (1-5 podřízených)	4.96	8 370	3.15	2.91	22 909	8.62	133.15	5.05	352 000	5.83	320 507 308
Zaměstnanec - vyšší vedoucí (6 a více podřízených)	2.50	4 220	3.15	1.35	10 617	7.92	133.06	3.74	260 709	3.90	214 212 755
Zaměstnanec - vrcholový manažer, ředitel podniku	0.95	1 603	3.05	0.49	3 871	7.35	128.82	0.83	57 755	1.19	65 468 680
Soukromý podnikatel bez zaměstnanců (OSVČ)	10.51	17 722	7.74	6.84	53 815	23.51	327.27	3.98	277 431	5.39	296 272 580
Soukromý podnikatel s 1-5 zaměstnanci	0.75	1 272	2.50	0.59	4 658	9.14	105.56	0.98	68 219	1.03	56 370 323
Soukromý podnikatel s 6 a více zaměstnanci	0.23	388	1.98	0.11	833	4.25	83.91	0.70	49 092	0.61	33 796 840
Respondent nebyl dotazován	58.01	97 805	1.95	55.29	435 107	8.66	82.27	59.74	4 160 383	51.81	2 848 343 744

Zdroj: NetMonitor – SPIR – Gemius &amp; STEM/MARK, Březen 2017

Graf 17: Profesní postavení hlavy domácnosti dle RU(%)



Zdroj: NetMonitor – SPIR – Gemius &amp; STEM/MARK, Březen 2017

## LEGENDA

Níže uváděný pojem "cílová skupina" (daná cílová skupina, vybraná cílová skupina, vybraná CS) je zde používán ve smyslu cílová skupina uvedená v řádku tabulky (resp. sloupci grafu) daného socio-demografického ukazatele, tj. např. cílová skupina "ženy", "Liberecký kraj", "Důchodce" apod. Cílová skupina Všichni je definována jako Osoby ve věku 10+ let, které alespoň jednou v posledním měsíci navštívily internet.

## MÉDIUM:

**RU(počet)** – počet návštěvníků (reálných uživatelů) vybraného média z příslušné cílové skupiny

**RU(%)** – složení návštěvníků

Informace o profilu návštěvníků vybraného média – v podobě procentuálního rozložení uživatelů internetu (dle Reache) mezi jednotlivé cílové skupiny.

$RU(\%) = RU(\text{počet})(\text{médium})(\text{vybraná CS}) / RU(\text{počet})(\text{médium})(\text{CS všichni}) * 100$

**Reach(%)** – poměr počtu návštěvníků média z příslušné cílové skupiny ku velikosti této cílové skupiny

$Reach(\%)(\text{CS}) = RU(\text{počet})(\text{médium})(\text{CS}) / \text{velikost CS}(\text{počet}) * 100$

**PV(počet)** – počet zobrazení (page views) generovaných na médiu uživateli z příslušné cílové skupiny

**PV(%)** – složení zobrazení (page views)

Informace o profilu návštěvníků vybraného média – v podobě procentuálního rozložení uživatelů internetu (dle zobrazení (page views)) mezi jednotlivé cílové skupiny.

$PV(\%) = PV(\text{počet})(\text{médium})(\text{vybraná CS}) / PV(\text{počet})(\text{médium})(\text{CS všichni}) * 100$

**TRP(%)** – Target Rating Points

Hrubý zásah dané cílové skupiny na vybraném médiu.

$TRP(\%) = PV(\text{počet})(\text{médium}) / \text{velikost CS}(\text{počet}) * 100$

(obdobně je definován ukazatel GRP(%) Gross Rating Points, pouze jako cílová skupina je brána celá populace, cílová skupina "Všichni")

**Afinita(%)** – afinita reache

Koeficient vyjadřující vztah návštěvnosti vybraného média k návštěvnosti internetu.

$Afinita(\%) = Reach(\%)(\text{médium})(\text{vybraná CS}) / Reach(\%)(\text{médium})(\text{CS všichni})$

## TOTAL:

**Total RU(počet)** – počet návštěvníků (reálných uživatelů) všech měřených médií z příslušné cílové skupiny

**Total RU(%)** – složení návštěvníků, tj. informace o profilu Reache celkem pro všechna měřená média

Informace o profilu návštěvníků všech měřených médií – v podobě procentuálního rozložení uživatelů internetu (dle Reache) mezi jednotlivé cílové skupiny.

$RU(\%) = RU(\text{počet})(\text{všechna média})(\text{vybraná CS}) / RU(\text{počet})(\text{všechna média})(\text{CS všichni}) * 100$

**Total PV(počet)** – počet zobrazení (page views) generovaných na všech měřených médiích uživateli z příslušné cílové skupiny

**Total PV(%)** – složení zobrazení, tj. informace o profilu zobrazení (page views) celkem pro všechna měřená média

Informace o profilu návštěvníků všech měřených médií – v podobě procentuálního rozložení uživatelů internetu (dle zobrazení (page views)) mezi jednotlivé cílové skupiny.

$PV(\%) = PV(\text{počet})(\text{všechna média})(\text{vybraná CS}) / PV(\text{počet})(\text{všechna média})(\text{CS všichni}) * 100$

## Otázka IT znalosti

**Základní** – osoby, které deklarují základní znalosti práce s počítačem a internetem. (např. psaní základních textů, ukládání souborů, elektronická pošta, prohlížení www stránek apod.)

**Nadstandardní** – osoby, které deklarují užívání počítače a internetu na nadstandardní úrovni. (např. využívání matematických funkcí v tabulkovém procesoru, tvorba grafických prezentací, práce s vyhledávači, databáze na uživatelské úrovni apod.)

**Profesionální** – osoby, které se profesionálně věnují IT, technologiím apod. (např. programátorská nebo administrátorská činnost)

## ABCDE klasifikace

ABCDE klasifikace umožňuje posuzování sociálního a ekonomického postavení jednotlivců ve společnosti. Obvykle je počítána pro přednostu domácnosti (hlavu domácnosti), vzhledem ke specifiku internetového dotazování byla přijata metoda přímého výpočtu přímo pro jednotlivé respondenty. Na aktualizaci ABCDE klasifikace pracovala v posledním roce metodická komise se zástupci výzkumných agentur, reklamních agentur a odborné veřejnosti. Výsledkem je navržení škály A,B,C1,C2,C3,D1,D2,E. Tato škála odpovídá mezinárodnímu standardu potvrzeného sdružením Nielsen Admosphere, a.s. a i algoritmus zařazení jednotlivce odpovídá mezinárodním zvyklostem. ABCDE klasifikace rozčleňuje jednotlivce domácnosti do sociálních kategorií na základě ekonomického postavení (ekonomicky aktivní x neaktivní jednatel). Pro ekonomicky aktivní potom rozlišuje podnikatele a zaměstnance. Pozice v zaměstnání potom slouží k další diferenciaci (včetně případného počtu podřízených osob pro vedoucí zaměstnance). Pro všechny vzniklé třídy má na závěrečné zařazení vliv vzdělání zkoumané osoby. Pro ekonomicky neaktivní osoby se na základě standardu Nielsen Admosphere, a.s. nepostupuje dle jejich posledního zaměstnání, ale na základě stupně ekonomické síly měřené prostřednictvím vybavenosti domácnosti, vliv vzdělání se projevuje i zde. Vzhledem k tomu, že mezinárodní postup odpovídá evropským stupňům, vychází při jeho použití horší sociální struktura obyvatel ČR než bylo zvykem pro stávající klasifikaci ABCD, nicméně tato struktura umožňuje provádět srovnání v rámci Evropy. Přesto se komise rozhodla, že pro použití v rámci ČR bude použita upravená škála, která zohlední specifika ČR. Tato upravená škála vzniká z evropského standardu posunutím o jednu nebo dvě třídy výše či níže na základě indexu životního minima domácnosti, ve které zkoumaná osoba žije.

A – Skupina s nejvyšším sociálním statusem ve společnosti daným vysoce prestižním zaměstnáním a zároveň nejvyššími příjmy.

B – Skupina s nadprůměrnými příjmy, obvykle vyšší management a skupina vyšších profesionálů s minimálně středoškolským vzděláním.

C1, C2, C3 – Skupina s průměrným životním standardem a průměrnými příjmy. Jde o skupinu např. malých podnikatelů a živnostníků, techniků, úředníků a nižších odborníků.

D1, D2 – Skupiny s podprůměrným životním standardem. Jsou tvořeny méně kvalifikovanými či nekvalifikovanými manuálními pracovníky.

E – V této kategorii se nachází z hlediska odhadovaného příjmu na osobu 1/8 nejchudších domácností, Skupina obsahuje často ekonomicky neaktivní osoby, např. nezaměstnané, v důchodu, v případě ekonomicky aktivních se často jedná o nekvalifikované pracovníky.

### Otázky k ekonomické aktivitě a k zaměstnání:

Tyto otázky (ot. 3, 6, 10, 14 a 15) jsou (mimo jiných) použity především ke stanovení ABCDE klasifikace. Na základě odpovědi respondenta na otázku 6 (Ekonomická aktivita) je dále dotazován skupinou specifických otázek. Otázka 6 je tedy použita jako filtr pro kladení dalších otázek. Tedy výše uvedených pět otázek není položeno každému respondentovi. Proto pro možnost tvorby cílových skupin v rámci celé populace je doplněna segmentace jednotlivých odpovědí na tuto otázku o skupinu respondentů, kterým tato příslušná otázka nebyla položena. Tedy například u otázky č. 15 "Podnikatelská činnost" je tato skupina označena "Respondent není podnikatel".