

SPIR NetMonitor

Výzkum sociodemografie návštěvníků internetu v České Republice

Název média:

statnisprava.cz

Měsíc:

Březen 2017

Základní informace	
Velikost internetové populace ČR	3 687 862
Počet respondentů	
Médium	N = 60
Total (za všechna měřená média)	N = 6 772
RU(počet)	36 145
Reach(%)	0.98
PV(počet) (od návštěvníků z ČR)	150 578
PV(počet) (od všech návštěvníků)	155 042
GRP (%)	4.08

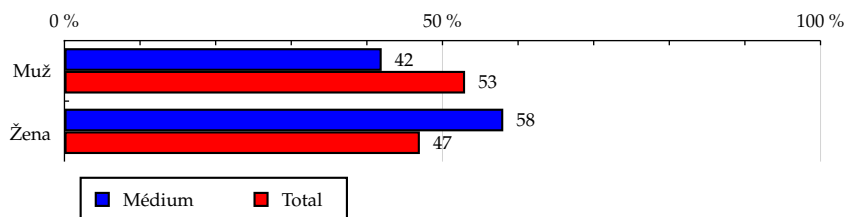
**Zdroj: NetMonitor – SPIR – Gemius & STEM/MARK
Březen 2017**

Tabulka 1: Pohlaví

	MÉDIUM							TOTAL			
	RU (%)	RU (počet)	Reach (%)	PV (%)	PV (počet)	TRP (%)	Afinita (%)	RU (%)	RU (počet)	PV (%)	PV (počet)
Muž	41.96	15 167	0.79	43.91	66 125	3.46	79.19	52.99	1 909 178	52.05	888 170 828
Žena	58.04	20 977	1.24	56.09	84 453	4.99	123.45	47.01	1 693 862	47.95	818 113 218

Zdroj: NetMonitor – SPIR – Gemius & STEM/MARK, Březen 2017

Graf 1: Pohlaví dle RU(%)



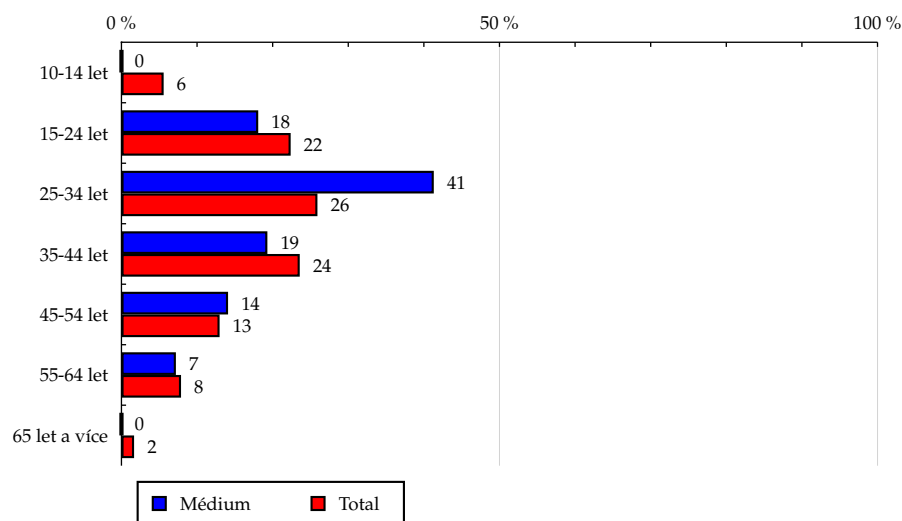
Zdroj: NetMonitor – SPIR – Gemius & STEM/MARK, Březen 2017

Tabulka 2: Věk

	MÉDIUM							TOTAL			
	RU (%)	RU (počet)	Reach (%)	PV (%)	PV (počet)	TRP (%)	Afinita (%)	RU (%)	RU (počet)	PV (%)	PV (počet)
10-14 let	0.00	0	0.00	0.00	0	0.00	0.00	5.58	201 120	1.98	33 862 589
15-24 let	18.09	6 539	0.81	17.02	25 632	3.18	80.85	22.38	806 249	17.49	298 411 128
25-34 let	41.31	14 931	1.60	49.07	73 890	7.91	159.38	25.92	933 872	30.92	527 558 017
35-44 let	19.30	6 975	0.82	14.12	21 262	2.50	81.83	23.58	849 741	26.61	454 056 165
45-54 let	14.10	5 097	1.09	14.63	22 035	4.71	108.62	12.98	467 784	13.86	236 449 202
55-64 let	7.20	2 601	0.92	5.15	7 760	2.73	91.34	7.88	283 957	7.08	120 827 565
65 let a více	0.00	0	0.00	0.00	0	0.00	0.00	1.67	60 314	2.06	35 119 380

Zdroj: NetMonitor – SPIR – Gemius & STEM/MARK, Březen 2017

Graf 2: Věk dle RU(%)



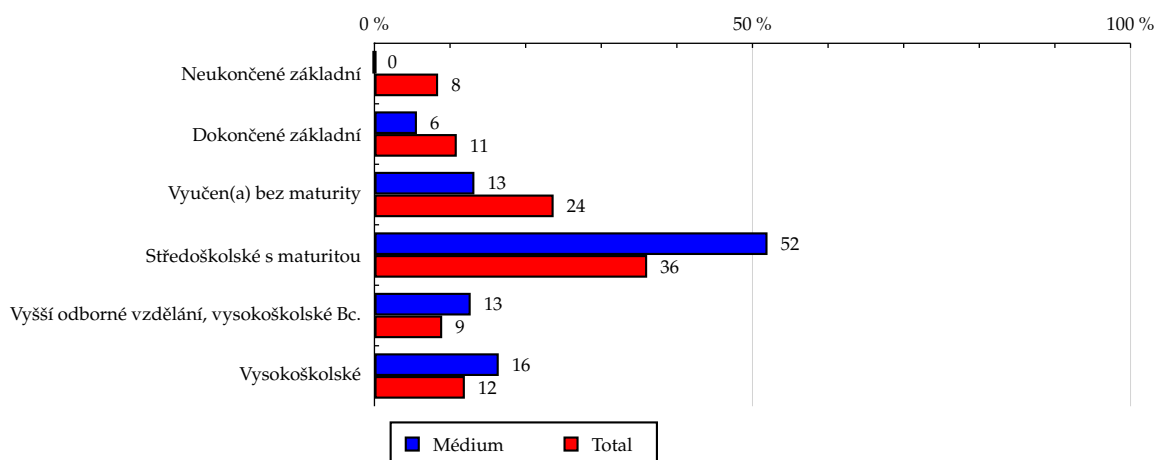
Zdroj: NetMonitor – SPIR – Gemius & STEM/MARK, Březen 2017

Tabulka 3: Nejvyšší dokončené vzdělání

	MÉDIUM							TOTAL			
	RU (%)	RU (počet)	Reach (%)	PV (%)	PV (počet)	TRP (%)	Afinita (%)	RU (%)	RU (počet)	PV (%)	PV (počet)
Neukončené základní	0.00	0	0.00	0.00	0	0.00	0.00	8.42	303 367	3.39	57 775 984
Dokončené základní	5.62	2 032	0.52	5.98	9 006	2.30	51.64	10.89	392 336	6.57	112 047 487
Vyučen(a) bez maturity	13.22	4 777	0.56	18.61	28 018	3.28	55.77	23.70	853 800	23.33	398 068 556
Středoškolské s maturitou	51.99	18 790	1.45	46.33	69 766	5.37	144.13	36.07	1 299 601	44.75	763 644 455
Vyšší odborné vzdělání, vysokoškolské Bc.	12.73	4 601	1.43	13.03	19 618	6.08	142.07	8.96	322 859	9.98	170 345 465
Vysokoškolské	16.44	5 943	1.38	16.05	24 169	5.61	137.44	11.96	431 075	11.98	204 402 099

Zdroj: NetMonitor – SPIR – Gemius & STEM/MARK, Březen 2017

Graf 3: Nejvyšší dokončené vzdělání dle RU(%)



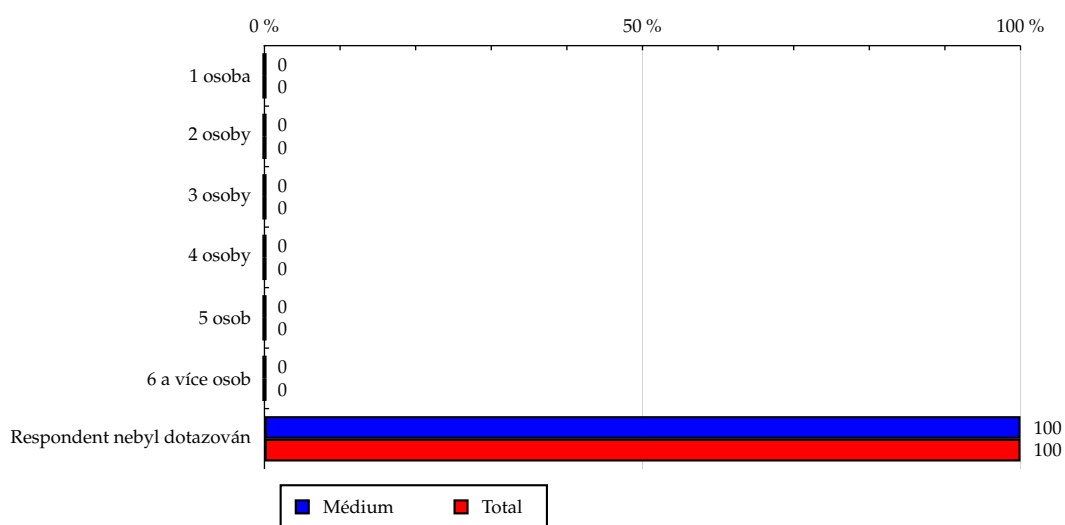
Zdroj: NetMonitor – SPIR – Gemius & STEM/MARK, Březen 2017

Tabulka 4: Počet osob v domácnosti

	MÉDIUM							TOTAL			
	RU (%)	RU (počet)	Reach (%)	PV (%)	PV (počet)	TRP (%)	Afinita (%)	RU (%)	RU (počet)	PV (%)	PV (počet)
1 osoba	0.00	0	-	0.00	0	-	-	0.00	0	0.00	0
2 osoby	0.00	0	-	0.00	0	-	-	0.00	0	0.00	0
3 osoby	0.00	0	-	0.00	0	-	-	0.00	0	0.00	0
4 osoby	0.00	0	-	0.00	0	-	-	0.00	0	0.00	0
5 osob	0.00	0	-	0.00	0	-	-	0.00	0	0.00	0
6 a více osob	0.00	0	-	0.00	0	-	-	0.00	0	0.00	0
Respondent nebyl dotazován	100.00	36 145	1.00	100.00	150 578	4.18	100.00	100.00	3 603 040	100.00	1 706 284 046

Zdroj: NetMonitor – SPIR – Gemius & STEM/MARK, Březen 2017

Graf 4: Počet osob v domácnosti dle RU(%)



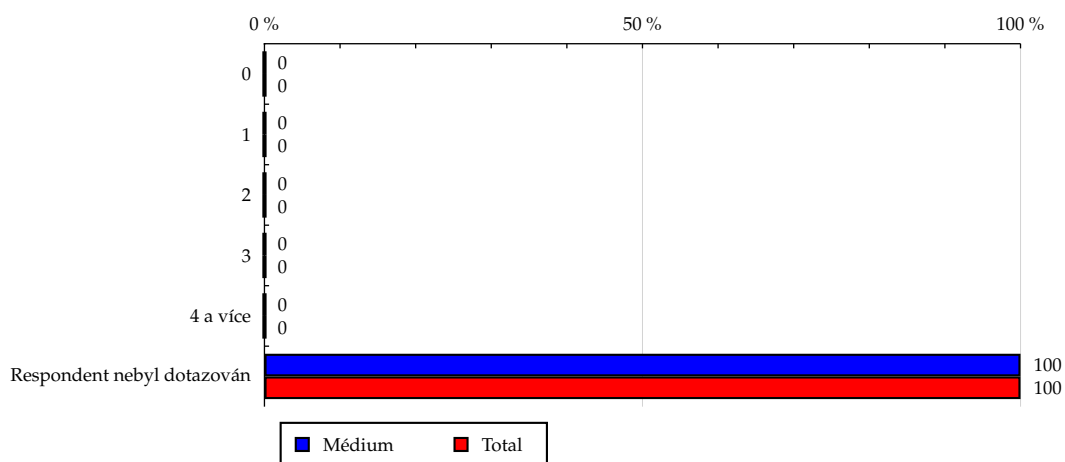
Zdroj: NetMonitor – SPIR – Gemius & STEM/MARK, Březen 2017

Tabulka 5: Počet osob v domácnosti mladších 18

	MÉDIUM							TOTAL			
	RU (%)	RU (počet)	Reach (%)	PV (%)	PV (počet)	TRP (%)	Afnita (%)	RU (%)	RU (počet)	PV (%)	PV (počet)
0	0.00	0	-	0.00	0	-	-	0.00	0	0.00	0
1	0.00	0	-	0.00	0	-	-	0.00	0	0.00	0
2	0.00	0	-	0.00	0	-	-	0.00	0	0.00	0
3	0.00	0	-	0.00	0	-	-	0.00	0	0.00	0
4 a více	0.00	0	-	0.00	0	-	-	0.00	0	0.00	0
Respondent nebyl dotazován	100.00	36 145	1.00	100.00	150 578	4.18	100.00	100.00	3 603 040	100.00	1 706 284 046

Zdroj: NetMonitor – SPIR – Gemius & STEM/MARK, Březen 2017

Graf 5: Počet osob v domácnosti mladších 18 dle RU(%)

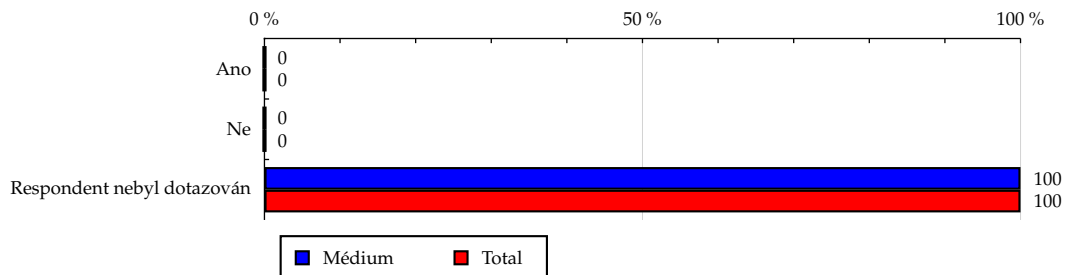


Zdroj: NetMonitor – SPIR – Gemius & STEM/MARK, Březen 2017

Tabulka 6: Hlava domácnosti

	MÉDIUM							TOTAL			
	RU (%)	RU (počet)	Reach (%)	PV (%)	PV (počet)	TRP (%)	Afinita (%)	RU (%)	RU (počet)	PV (%)	PV (počet)
Ano	0.00	0	-	0.00	0	-	-	0.00	0	0.00	0
Ne	0.00	0	-	0.00	0	-	-	0.00	0	0.00	0
Respondent nebyl dotazován	100.00	36 145	1.00	100.00	150 578	4.18	100.00	100.00	3 603 040	100.00	1 706 284 046

Zdroj: NetMonitor – SPIR – Gemius & STEM/MARK, Březen 2017

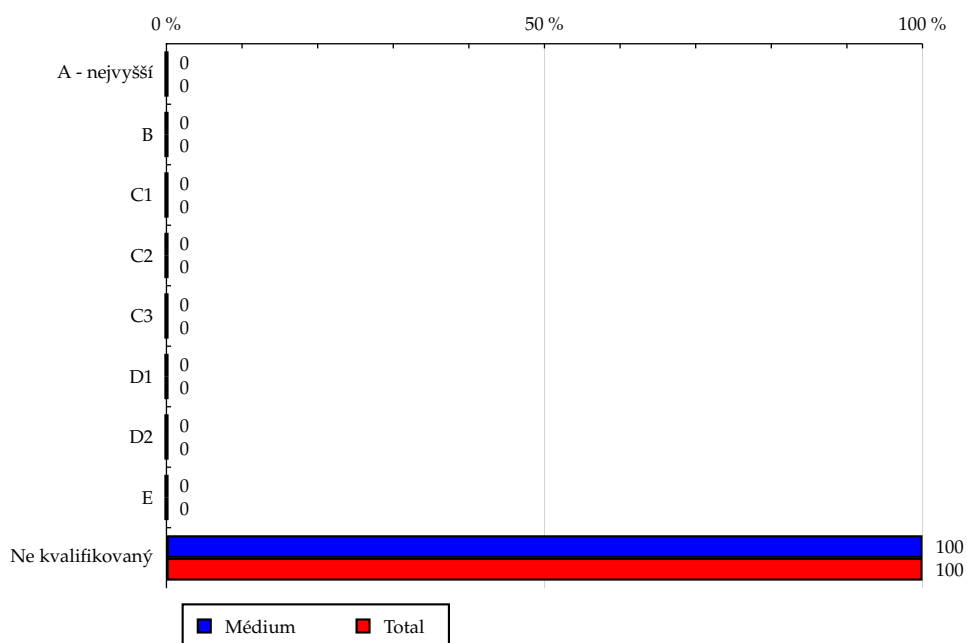
Graf 6: Hlava domácnosti dle RU(%)


Zdroj: NetMonitor – SPIR – Gemius & STEM/MARK, Březen 2017

Tabulka 7: ABCDE národní socioekonomická klasifikace

	MÉDIUM							TOTAL			
	RU (%)	RU (počet)	Reach (%)	PV (%)	PV (počet)	TRP (%)	Afinita (%)	RU (%)	RU (počet)	PV (%)	PV (počet)
A - nejvyšší	0.00	0	-	0.00	0	-	-	0.00	0	0.00	0
B	0.00	0	-	0.00	0	-	-	0.00	0	0.00	0
C1	0.00	0	-	0.00	0	-	-	0.00	0	0.00	0
C2	0.00	0	-	0.00	0	-	-	0.00	0	0.00	0
C3	0.00	0	-	0.00	0	-	-	0.00	0	0.00	0
D1	0.00	0	-	0.00	0	-	-	0.00	0	0.00	0
D2	0.00	0	-	0.00	0	-	-	0.00	0	0.00	0
E	0.00	0	-	0.00	0	-	-	0.00	0	0.00	0
Ne kvalifikovaný	100.00	36 145	1.00	100.00	150 578	4.18	100.00	100.00	3 603 040	100.00	1 706 284 046

Zdroj: NetMonitor – SPIR – Gemius & STEM/MARK, Březen 2017

Graf 7: ABCDE národní socioekonomická klasifikace dle RU(%)


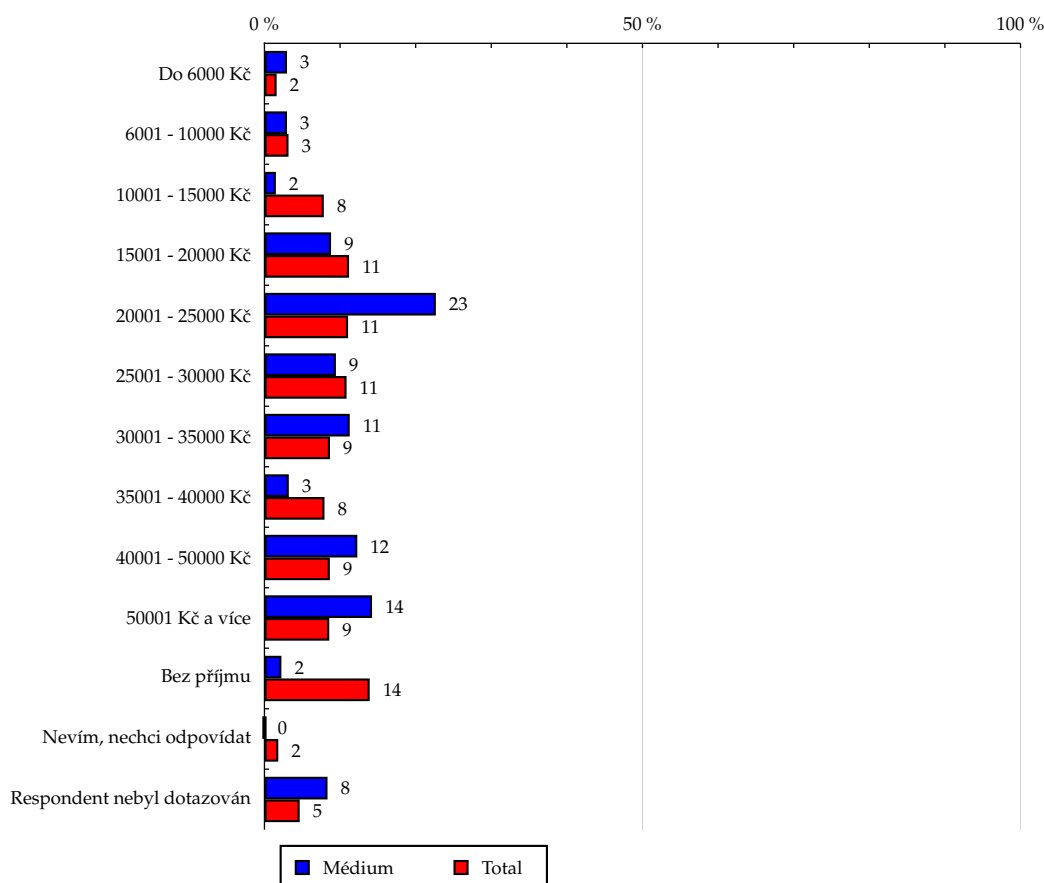
Zdroj: NetMonitor – SPIR – Gemius & STEM/MARK, Březen 2017

Tabulka 8: Čistý příjem domácnosti

	MÉDIUM							TOTAL			
	RU (%)	RU (počet)	Reach (%)	PV (%)	PV (počet)	TRP (%)	Afinita (%)	RU (%)	RU (počet)	PV (%)	PV (počet)
Do 6000 Kč	2.98	1 078	1.85	2.14	3 215	5.53	184.72	1.61	58 176	1.25	21 266 997
6001 - 10000 Kč	2.98	1 078	0.94	2.14	3 215	2.81	93.77	3.18	114 610	2.32	39 665 735
10001 - 15000 Kč	1.51	546	0.19	2.72	4 097	1.45	19.27	7.85	282 955	8.33	142 162 055
15001 - 20000 Kč	8.81	3 184	0.79	16.50	24 852	6.16	78.70	11.19	403 349	10.07	171 842 601
20001 - 25000 Kč	22.67	8 195	2.06	21.83	32 865	8.25	205.05	11.06	398 417	12.22	208 521 332
25001 - 30000 Kč	9.45	3 417	0.87	6.77	10 191	2.60	87.04	10.86	391 358	11.18	190 802 230
30001 - 35000 Kč	11.28	4 078	1.31	11.18	16 840	5.39	130.14	8.67	312 406	10.90	185 931 279
35001 - 40000 Kč	3.22	1 162	0.41	2.30	3 468	1.21	40.50	7.94	286 204	12.71	216 942 915
40001 - 50000 Kč	12.28	4 437	1.42	9.09	13 693	4.39	141.85	8.65	311 816	9.22	157 394 252
50001 Kč a více	14.23	5 143	1.67	14.20	21 389	6.93	166.10	8.57	308 653	8.97	153 097 466
Bez příjmu	2.24	809	0.16	3.56	5 360	1.07	16.10	13.92	501 451	6.80	115 984 521
Nevím, nechci odpovídat	0.00	0	0.00	0.00	0	0.00	0.00	1.83	65 864	1.50	25 596 159
Respondent nebyl dotazován	8.34	3 013	1.80	7.57	11 393	6.79	179.06	4.66	167 777	4.52	77 076 505

Zdroj: NetMonitor – SPIR – Gemius & STEM/MARK, Březen 2017

Graf 8: Čistý příjem domácnosti dle RU(%)



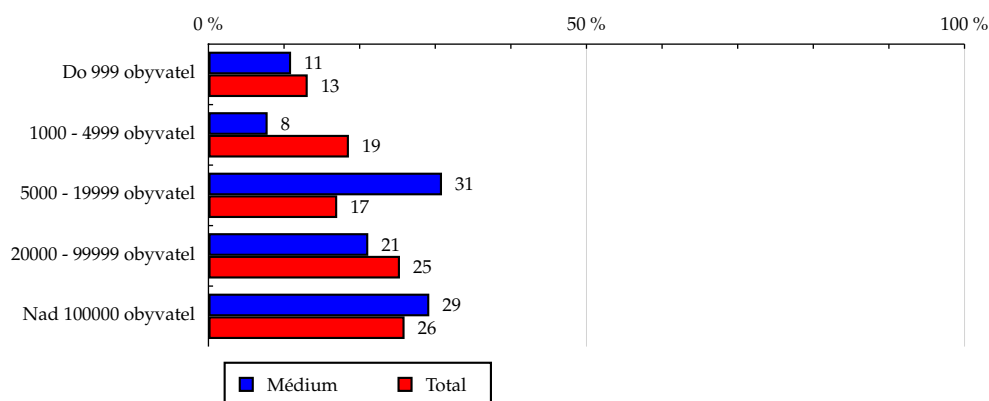
Zdroj: NetMonitor – SPIR – Gemius & STEM/MARK, Březen 2017

Tabulka 9: Velikost místa bydliště

	MÉDIUM							TOTAL			
	RU (%)	RU (počet)	Reach (%)	PV (%)	PV (počet)	TRP (%)	Afinita (%)	RU (%)	RU (počet)	PV (%)	PV (počet)
Do 999 obyvatel	10.93	3 951	0.84	9.52	14 332	3.03	83.29	13.13	472 900	12.59	214 784 108
1000 - 4999 obyvatel	7.83	2 830	0.42	7.90	11 898	1.78	42.15	18.58	669 339	19.37	330 504 384
5000 - 19999 obyvatel	30.89	11 165	1.82	34.16	51 441	8.38	181.39	17.03	613 597	16.61	283 489 180
20000 - 99999 obyvatel	21.14	7 640	0.84	18.44	27 759	3.04	83.45	25.33	912 623	25.93	442 451 857
Nad 100000 obyvatel	29.21	10 557	1.13	29.98	45 148	4.83	112.61	25.94	934 579	25.50	435 054 516

Zdroj: NetMonitor – SPIR – Gemius & STEM/MARK, Březen 2017

Graf 9: Velikost místa bydliště dle RU(%)



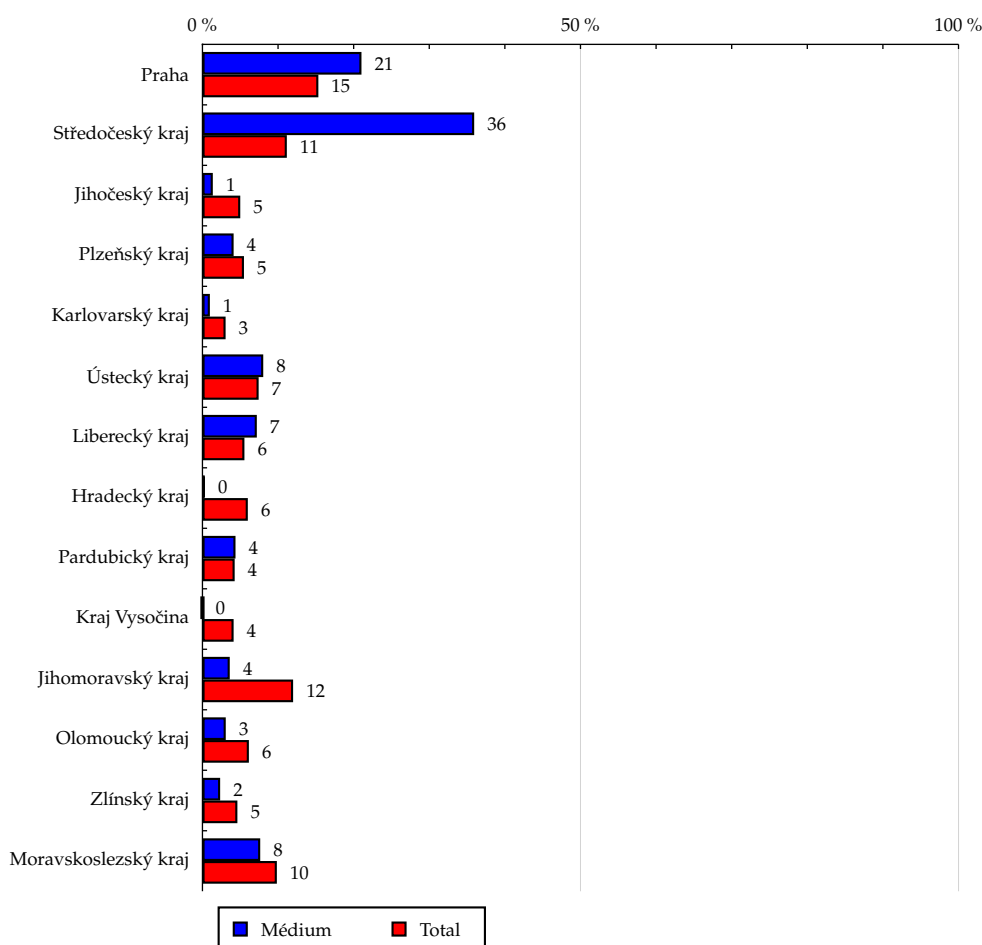
Zdroj: NetMonitor – SPIR – Gemius & STEM/MARK, Březen 2017

Tabulka 10: Kraj

	MÉDIUM							TOTAL			
	RU (%)	RU (počet)	Reach (%)	PV (%)	PV (počet)	TRP (%)	Afinita (%)	RU (%)	RU (počet)	PV (%)	PV (počet)
Praha	21.03	7 600	1.38	20.66	31 116	5.64	137.21	15.33	552 173	14.67	250 374 772
Středočeský kraj	35.94	12 988	3.23	28.25	42 532	10.57	321.91	11.16	402 215	12.25	209 058 891
Jihočeský kraj	1.37	495	0.27	1.44	2 173	1.21	27.40	5.00	180 297	4.51	76 928 814
Plzeňský kraj	4.12	1 489	0.75	4.48	6 746	3.41	75.05	5.49	197 852	5.79	98 821 201
Karlovarský kraj	0.98	354	0.32	1.03	1 548	1.40	31.96	3.06	110 404	2.52	42 974 638
Ústecký kraj	8.04	2 905	1.09	6.42	9 674	3.61	108.20	7.43	267 673	8.91	152 019 323
Liberecký kraj	7.19	2 598	1.30	15.10	22 737	11.37	129.49	5.55	200 001	5.35	91 363 050
Hradecký kraj	0.30	107	0.05	0.21	320	0.15	4.95	6.00	216 080	5.54	94 474 571
Pardubický kraj	4.37	1 579	1.03	3.13	4 712	3.07	102.53	4.26	153 601	3.51	59 974 534
Kraj Vysočina	0.00	0	0.00	0.00	0	0.00	0.00	4.12	148 589	3.88	66 266 912
Jihomoravský kraj	3.61	1 305	0.30	7.15	10 759	2.49	30.14	11.99	431 876	11.72	199 979 784
Olomoucký kraj	3.08	1 113	0.50	2.21	3 321	1.50	50.14	6.14	221 365	6.53	111 492 225
Zlínský kraj	2.34	844	0.51	4.45	6 704	4.03	50.58	4.62	166 455	3.68	62 759 419
Moravskoslezský kraj	7.64	2 761	0.78	5.47	8 237	2.32	77.67	9.84	354 453	11.12	189 795 912

Zdroj: NetMonitor – SPIR – Gemius & STEM/MARK, Březen 2017

Graf 10: Kraj dle RU(%)



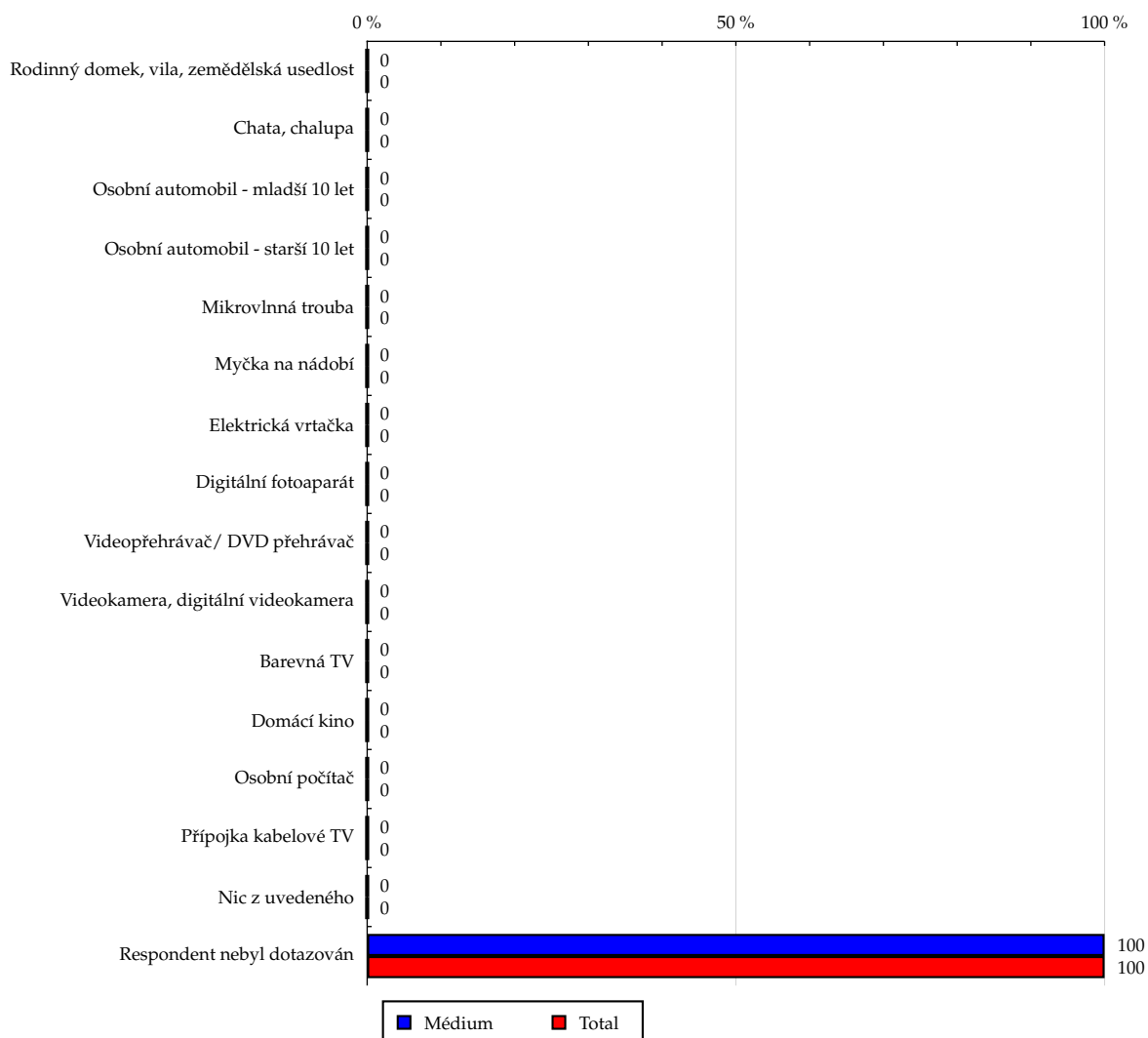
Zdroj: NetMonitor – SPIR – Gemius & STEM/MARK, Březen 2017

Tabulka 11: Vybavenost

	MÉDIUM							TOTAL			
	RU (%)	RU (počet)	Reach (%)	PV (%)	PV (počet)	TRP (%)	Afinita (%)	RU (%)	RU (počet)	PV (%)	PV (počet)
Rodinný domek, vila, zemědělská usedlost	0.00	0	-	0.00	0	-	-	0.00	0	0.00	0
Chata, chalupa	0.00	0	-	0.00	0	-	-	0.00	0	0.00	0
Osobní automobil - mladší 10 let	0.00	0	-	0.00	0	-	-	0.00	0	0.00	0
Osobní automobil - starší 10 let	0.00	0	-	0.00	0	-	-	0.00	0	0.00	0
Mikrovltná trouba	0.00	0	-	0.00	0	-	-	0.00	0	0.00	0
Myčka na nádobí	0.00	0	-	0.00	0	-	-	0.00	0	0.00	0
Elektrická vrtačka	0.00	0	-	0.00	0	-	-	0.00	0	0.00	0
Digitální fotoaparát	0.00	0	-	0.00	0	-	-	0.00	0	0.00	0
Videopřehrávač/ DVD přehrávač	0.00	0	-	0.00	0	-	-	0.00	0	0.00	0
Videokamera, digitální videokamera	0.00	0	-	0.00	0	-	-	0.00	0	0.00	0
Barevná TV	0.00	0	-	0.00	0	-	-	0.00	0	0.00	0
Domácí kino	0.00	0	-	0.00	0	-	-	0.00	0	0.00	0
Osobní počítač	0.00	0	-	0.00	0	-	-	0.00	0	0.00	0
Přípojka kabelové TV	0.00	0	-	0.00	0	-	-	0.00	0	0.00	0
Nic z uvedeného	0.00	0	-	0.00	0	-	-	0.00	0	0.00	0
Respondent nebyl dotazován	100.00	36 145	1.00	100.00	150 578	4.18	100.00	100.00	3 603 040	100.00	1 706 284 046

Zdroj: NetMonitor – SPIR – Gemius & STEM/MARK, Březen 2017

Graf 11: Vybavenost dle RU(%)



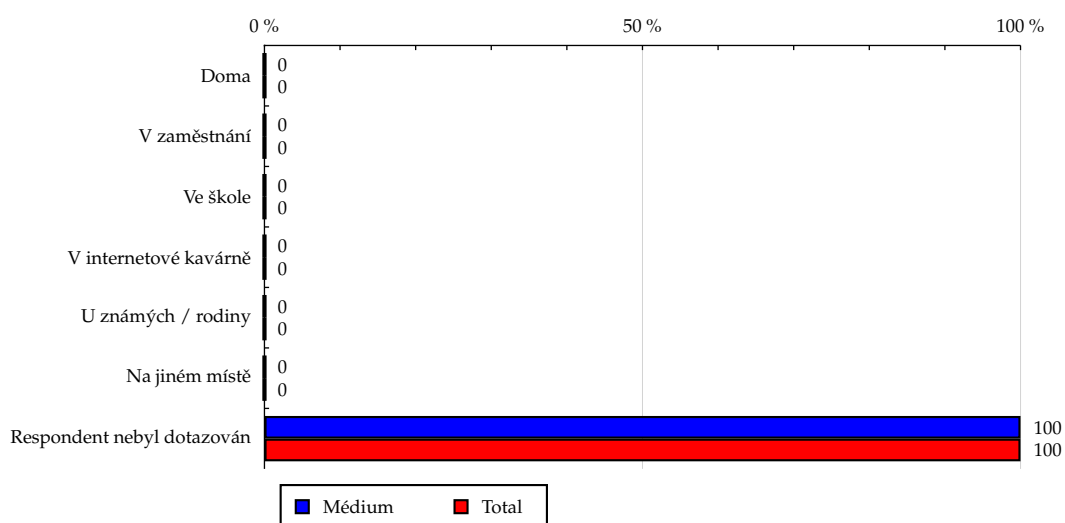
Zdroj: NetMonitor – SPIR – Gemius & STEM/MARK, Březen 2017

Tabulka 12: Všechna místa používání internetu

	MÉDIUM							TOTAL			
	RU (%)	RU (počet)	Reach (%)	PV (%)	PV (počet)	TRP (%)	Afinita (%)	RU (%)	RU (počet)	PV (%)	PV (počet)
Doma	0.00	0	-	0.00	0	-	-	0.00	0	0.00	0
V zaměstnání	0.00	0	-	0.00	0	-	-	0.00	0	0.00	0
Ve škole	0.00	0	-	0.00	0	-	-	0.00	0	0.00	0
V internetové kavárně	0.00	0	-	0.00	0	-	-	0.00	0	0.00	0
U známých / rodiny	0.00	0	-	0.00	0	-	-	0.00	0	0.00	0
Na jiném místě	0.00	0	-	0.00	0	-	-	0.00	0	0.00	0
Respondent nebyl dotazován	100.00	36 145	1.00	100.00	150 578	4.18	100.00	100.00	3 603 040	100.00	1 706 284 046

Zdroj: NetMonitor – SPIR – Gemius & STEM/MARK, Březen 2017

Graf 12: Všechna místa používání internetu dle RU(%)



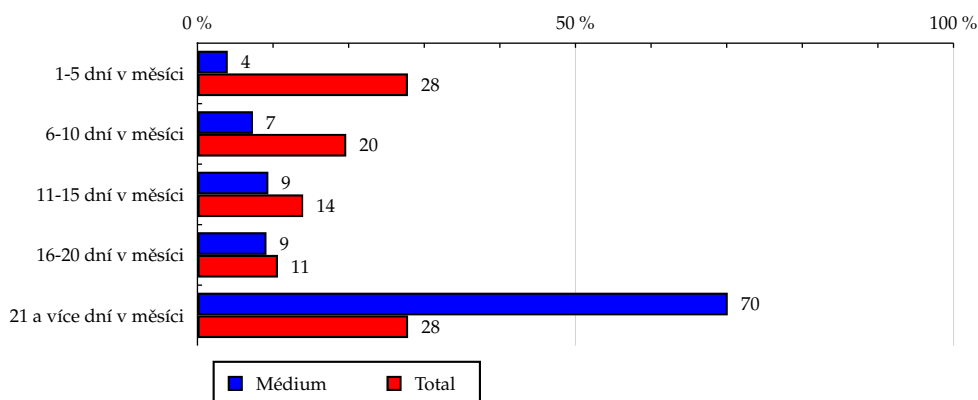
Zdroj: NetMonitor – SPIR – Gemius & STEM/MARK, Březen 2017

Tabulka 13: Měřená četnost užívání internetu (NetMonitor)

	MÉDIUM							TOTAL			
	RU (%)	RU (počet)	Reach (%)	PV (%)	PV (počet)	TRP (%)	Afinita (%)	RU (%)	RU (počet)	PV (%)	PV (počet)
1-5 dní v měsíci	4.01	1 451	0.14	2.87	4 327	0.43	14.42	27.84	1 002 929	2.34	39 873 980
6-10 dní v měsíci	7.34	2 652	0.37	6.89	10 376	1.46	37.30	19.68	708 917	5.20	88 715 847
11-15 dní v měsíci	9.38	3 391	0.67	7.81	11 766	2.34	67.13	13.98	503 564	7.23	123 315 768
16-20 dní v měsíci	9.13	3 298	0.86	11.49	17 304	4.51	85.68	10.65	383 768	8.69	148 289 864
21 a více dní v měsíci	70.14	25 351	2.53	70.93	106 804	10.64	251.74	27.86	1 003 859	76.55	1 306 088 586

Zdroj: NetMonitor – SPIR – Gemius & STEM/MARK, Březen 2017

Graf 13: Měřená četnost užívání internetu (NetMonitor) dle RU(%)



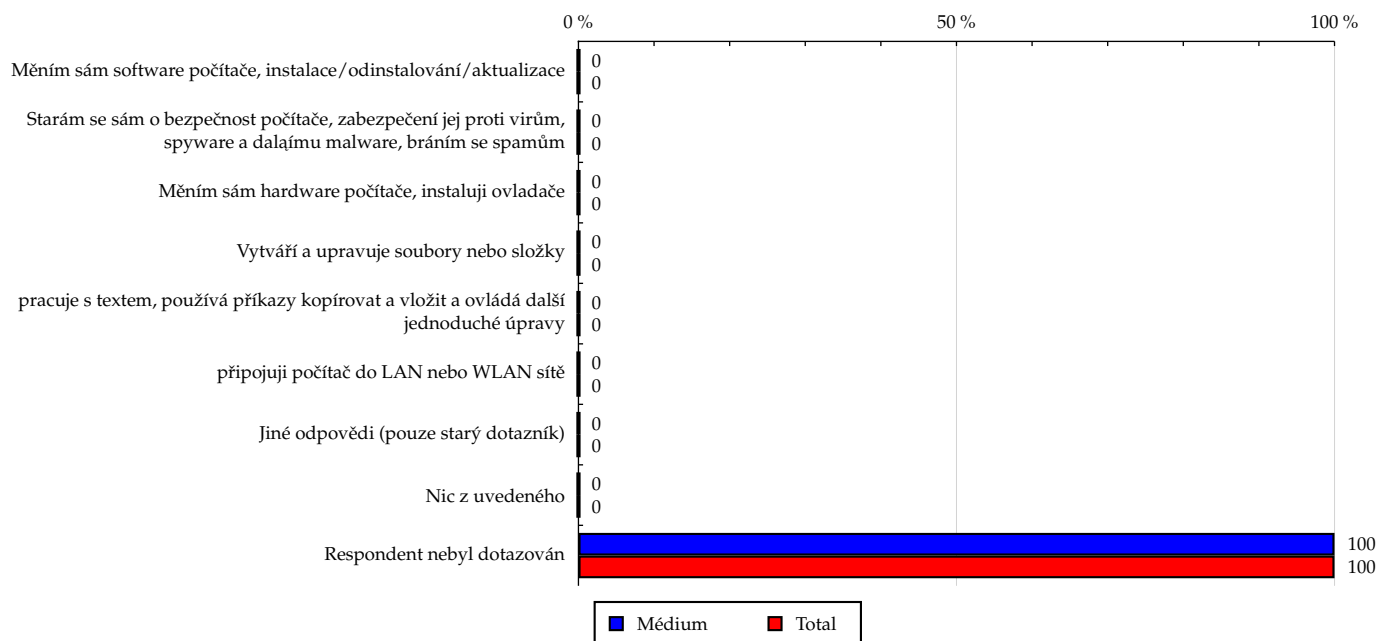
Zdroj: NetMonitor – SPIR – Gemius & STEM/MARK, Březen 2017

Tabulka 14: Činnost respondenta na počítači

	MÉDIUM							TOTAL			
	RU (%)	RU (počet)	Reach (%)	PV (%)	PV (počet)	TRP (%)	Afinita (%)	RU (%)	RU (počet)	PV (%)	PV (počet)
Měním sám software počítače, instalace/odinstalování/aktualizace	0.00	0	-	0.00	0	-	-	0.00	0	0.00	0
Starám se sám o bezpečnost počítače, zabezpečení jej proti virům, spyware a dalším malware, bráním se spamům	0.00	0	-	0.00	0	-	-	0.00	0	0.00	0
Měním sám hardware počítače, instaluji ovladače	0.00	0	-	0.00	0	-	-	0.00	0	0.00	0
Vytváří a upravuje soubory nebo složky	0.00	0	-	0.00	0	-	-	0.00	0	0.00	0
pracuje s textem, používá příkazy kopírovat a vložit a ovládá další jednoduché úpravy	0.00	0	-	0.00	0	-	-	0.00	0	0.00	0
připojuji počítač do LAN nebo WLAN sítě	0.00	0	-	0.00	0	-	-	0.00	0	0.00	0
Jiné odpovědi (pouze starý dotazník)	0.00	0	-	0.00	0	-	-	0.00	0	0.00	0
Nic z uvedeného	0.00	0	-	0.00	0	-	-	0.00	0	0.00	0
Respondent nebyl dotazován	100.00	36 145	1.00	100.00	150 578	4.18	100.00	100.00	3 603 040	100.00	1 706 284 046

Zdroj: NetMonitor – SPIR – Gemius & STEM/MARK, Březen 2017

Graf 14: Činnost respondenta na počítači dle RU(%)



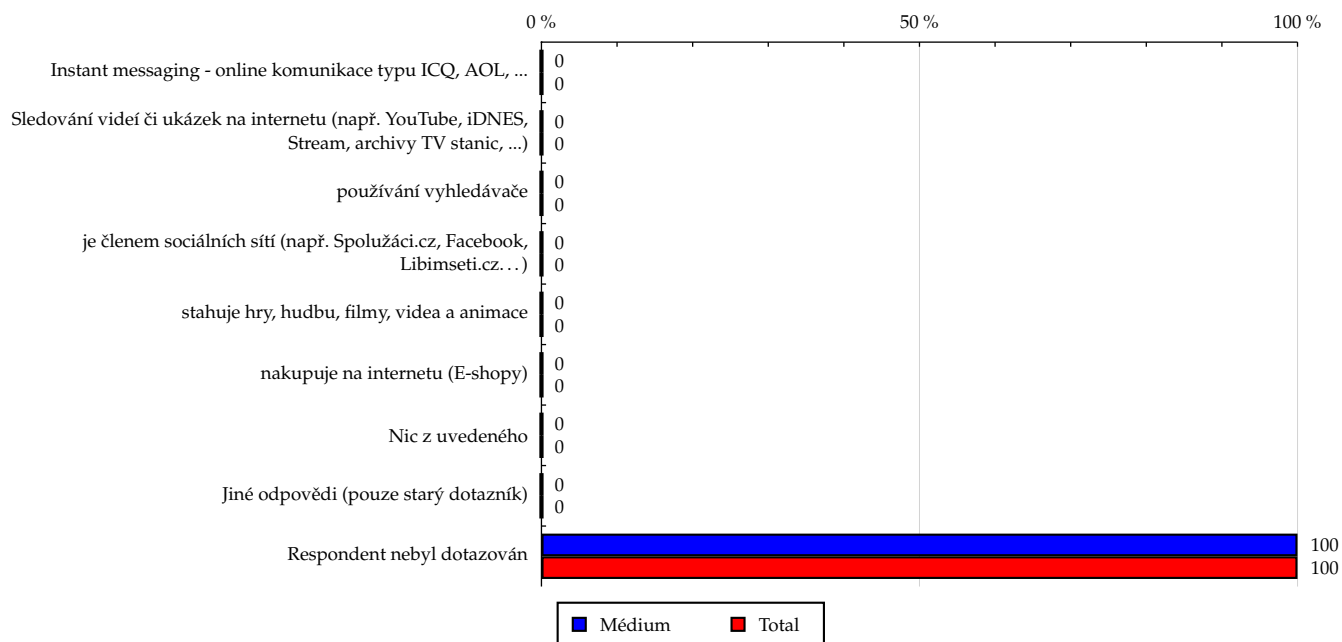
Zdroj: NetMonitor – SPIR – Gemius & STEM/MARK, Březen 2017

Tabulka 15: Pravidelné aktivity na internetu

	MÉDIUM							TOTAL			
	RU (%)	RU (počet)	Reach (%)	PV (%)	PV (počet)	TRP (%)	Afinita (%)	RU (%)	RU (počet)	PV (%)	PV (počet)
Instant messaging - online komunikace typu ICQ, AOL, ...	0.00	0	-	0.00	0	-	-	0.00	0	0.00	0
Sledování videí či ukázek na internetu (např. YouTube, iDNES, Stream, archivy TV stanic, ...)	0.00	0	-	0.00	0	-	-	0.00	0	0.00	0
používání vyhledávače	0.00	0	-	0.00	0	-	-	0.00	0	0.00	0
je členem sociálních sítí (např. Spolužáci.cz, Facebook, Libimseti.cz...)	0.00	0	-	0.00	0	-	-	0.00	0	0.00	0
stahuje hry, hudbu, filmy, videa a animace	0.00	0	-	0.00	0	-	-	0.00	0	0.00	0
nakupuje na internetu (E-shopy)	0.00	0	-	0.00	0	-	-	0.00	0	0.00	0
Nic z uvedeného	0.00	0	-	0.00	0	-	-	0.00	0	0.00	0
Jiné odpovědi (pouze starý dotazník)	0.00	0	-	0.00	0	-	-	0.00	0	0.00	0
Respondent nebyl dotazován	100.00	36 145	1.00	100.00	150 578	4.18	100.00	100.00	3 603 040	100.00	1 706 284 046

Zdroj: NetMonitor – SPIR – Gemius & STEM/MARK, Březen 2017

Graf 15: Pravidelné aktivity na internetu dle RU(%)



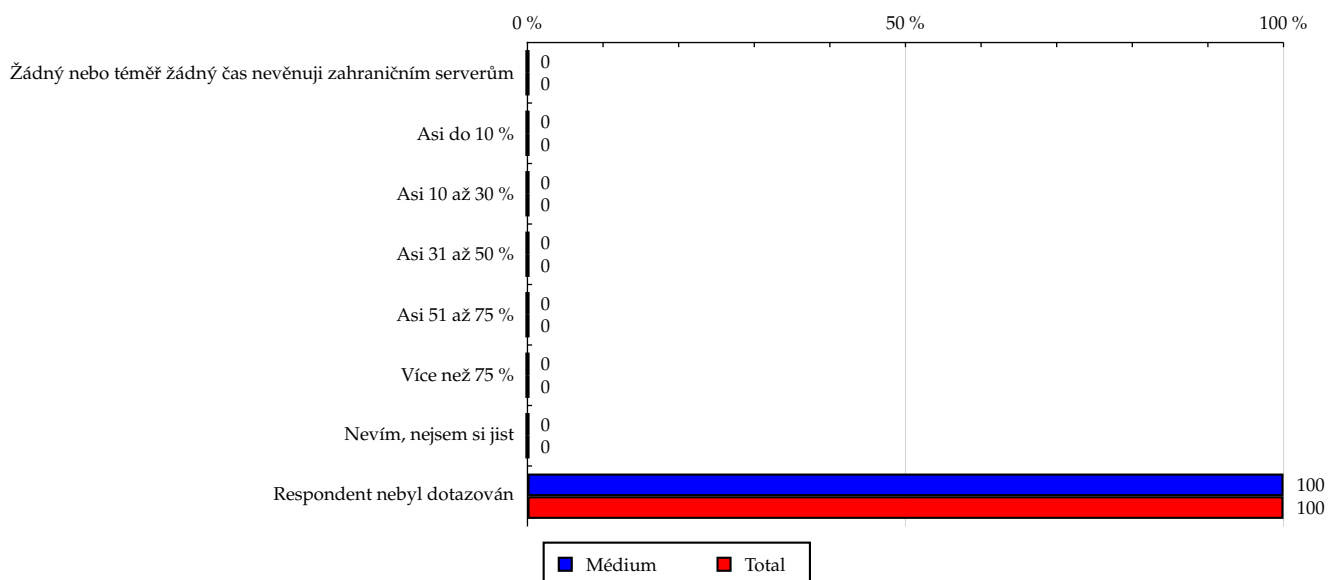
Zdroj: NetMonitor – SPIR – Gemius & STEM/MARK, Březen 2017

Tabulka 16: Čas trávený na zahraničních serverech v cizích jazycích vyjma slovenštiny

	MÉDIUM							TOTAL			
	RU (%)	RU (počet)	Reach (%)	PV (%)	PV (počet)	TRP (%)	Afinita (%)	RU (%)	RU (počet)	PV (%)	PV (počet)
Žádný nebo téměř žádný čas nevěnuji zahraničním serverům	0.00	0	-	0.00	0	-	-	0.00	0	0.00	0
Asi do 10 %	0.00	0	-	0.00	0	-	-	0.00	0	0.00	0
Asi 10 až 30 %	0.00	0	-	0.00	0	-	-	0.00	0	0.00	0
Asi 31 až 50 %	0.00	0	-	0.00	0	-	-	0.00	0	0.00	0
Asi 51 až 75 %	0.00	0	-	0.00	0	-	-	0.00	0	0.00	0
Více než 75 %	0.00	0	-	0.00	0	-	-	0.00	0	0.00	0
Nevím, nejsem si jist	0.00	0	-	0.00	0	-	-	0.00	0	0.00	0
Respondent nebyl dotazován	100.00	36 145	1.00	100.00	150 578	4.18	100.00	100.00	3 603 040	100.00	1 706 284 046

Zdroj: NetMonitor – SPIR – Gemius & STEM/MARK, Březen 2017

Graf 16: Čas trávený na zahraničních serverech v cizích jazycích vyjma slovenštiny dle RU(%)



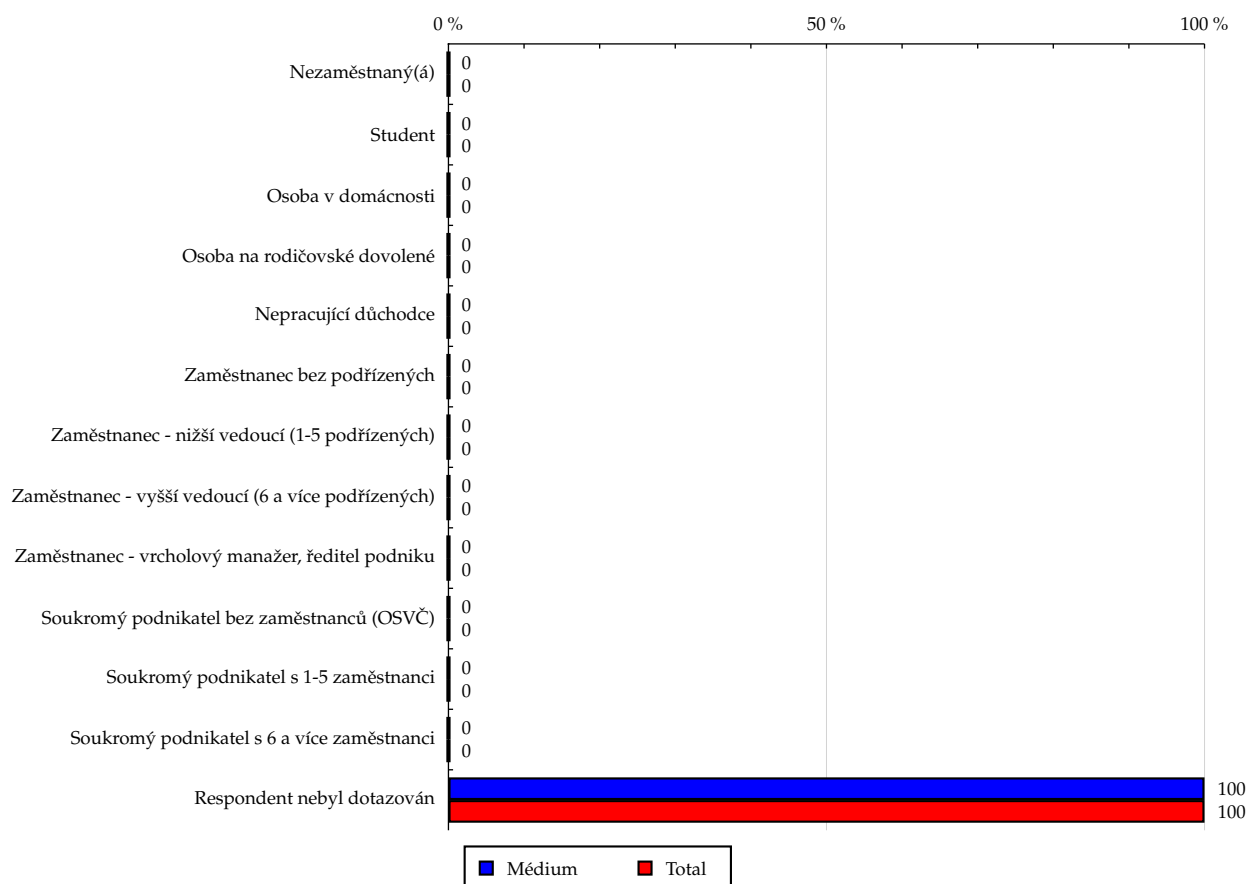
Zdroj: NetMonitor – SPIR – Gemius & STEM/MARK, Březen 2017

Tabulka 17: Profesní postavení hlavy domácnosti

	MÉDIUM							TOTAL			
	RU (%)	RU (počet)	Reach (%)	PV (%)	PV (počet)	TRP (%)	Afinita (%)	RU (%)	RU (počet)	PV (%)	PV (počet)
Nezaměstnaný(á)	0.00	0	-	0.00	0	-	-	0.00	0	0.00	0
Student	0.00	0	-	0.00	0	-	-	0.00	0	0.00	0
Osoba v domácnosti	0.00	0	-	0.00	0	-	-	0.00	0	0.00	0
Osoba na rodičovské dovolené	0.00	0	-	0.00	0	-	-	0.00	0	0.00	0
Nepracující důchodce	0.00	0	-	0.00	0	-	-	0.00	0	0.00	0
Zaměstnanec bez podřízených	0.00	0	-	0.00	0	-	-	0.00	0	0.00	0
Zaměstnanec - nižší vedoucí (1-5 podřízených)	0.00	0	-	0.00	0	-	-	0.00	0	0.00	0
Zaměstnanec - vyšší vedoucí (6 a více podřízených)	0.00	0	-	0.00	0	-	-	0.00	0	0.00	0
Zaměstnanec - vrcholový manažer, ředitel podniku	0.00	0	-	0.00	0	-	-	0.00	0	0.00	0
Soukromý podnikatel bez zaměstnanců (OSVČ)	0.00	0	-	0.00	0	-	-	0.00	0	0.00	0
Soukromý podnikatel s 1-5 zaměstnanci	0.00	0	-	0.00	0	-	-	0.00	0	0.00	0
Soukromý podnikatel s 6 a více zaměstnanci	0.00	0	-	0.00	0	-	-	0.00	0	0.00	0
Respondent nebyl dotazován	100.00	36 145	1.00	100.00	150 578	4.18	100.00	100.00	3 603 040	100.00	1 706 284 046

Zdroj: NetMonitor – SPIR – Gemius & STEM/MARK, Březen 2017

Graf 17: Profesní postavení hlavy domácnosti dle RU(%)



Zdroj: NetMonitor – SPIR – Gemius & STEM/MARK, Březen 2017

LEGENDA

Níže uváděný pojem "cílová skupina" (daná cílová skupina, vybraná cílová skupina, vybraná CS) je zde používán ve smyslu cílová skupina uvedená v řádku tabulky (resp. sloupci grafu) daného socio-demografického ukazatele, tj. např. cílová skupina "ženy", "Liberecký kraj", "Důchodce" apod. Cílová skupina Všichni je definována jako Osoby ve věku 10+ let, které alespoň jednou v posledním měsíci navštívily internet.

MÉDIUM:

RU(počet) – počet návštěvníků (reálných uživatelů) vybraného média z příslušné cílové skupiny

RU(%) – složení návštěvníků

Informace o profilu návštěvníků vybraného média – v podobě procentuálního rozložení uživatelů internetu (dle Reache) mezi jednotlivé cílové skupiny.

$RU(\%) = RU(\text{počet})(\text{médium})(\text{vybraná CS}) / RU(\text{počet})(\text{médium})(\text{CS všichni}) * 100$

Reach(%) – poměr počtu návštěvníků média z příslušné cílové skupiny ku velikosti této cílové skupiny

$Reach(\%)(\text{CS}) = RU(\text{počet})(\text{médium})(\text{CS}) / \text{velikost CS}(\text{počet}) * 100$

PV(počet) – počet zobrazení (page views) generovaných na médiu uživateli z příslušné cílové skupiny

PV(%) – složení zobrazení (page views)

Informace o profilu návštěvníků vybraného média – v podobě procentuálního rozložení uživatelů internetu (dle zobrazení (page views)) mezi jednotlivé cílové skupiny.

$PV(\%) = PV(\text{počet})(\text{médium})(\text{vybraná CS}) / PV(\text{počet})(\text{médium})(\text{CS všichni}) * 100$

TRP(%) – Target Rating Points

Hrubý zásah dané cílové skupiny na vybraném médiu.

$TRP(\%) = PV(\text{počet})(\text{médium}) / \text{velikost CS}(\text{počet}) * 100$

(obdobně je definován ukazatel GRP(%) Gross Rating Points, pouze jako cílová skupina je brána celá populace, cílová skupina "Všichni")

Afinita(%) – afinita reache

Koeficient vyjadřující vztah návštěvnosti vybraného média k návštěvnosti internetu.

$Afinita(\%) = Reach(\%)(\text{médium})(\text{vybraná CS}) / Reach(\%)(\text{médium})(\text{CS všichni})$

TOTAL:

Total RU(počet) – počet návštěvníků (reálných uživatelů) všech měřených médií z příslušné cílové skupiny

Total RU(%) – složení návštěvníků, tj. informace o profilu Reache celkem pro všechna měřená média

Informace o profilu návštěvníků všech měřených médií – v podobě procentuálního rozložení uživatelů internetu (dle Reache) mezi jednotlivé cílové skupiny.

$RU(\%) = RU(\text{počet})(\text{všechna média})(\text{vybraná CS}) / RU(\text{počet})(\text{všechna média})(\text{CS všichni}) * 100$

Total PV(počet) – počet zobrazení (page views) generovaných na všech měřených médiích uživateli z příslušné cílové skupiny

Total PV(%) – složení zobrazení, tj. informace o profilu zobrazení (page views) celkem pro všechna měřená média

Informace o profilu návštěvníků všech měřených médií – v podobě procentuálního rozložení uživatelů internetu (dle zobrazení (page views)) mezi jednotlivé cílové skupiny.

$PV(\%) = PV(\text{počet})(\text{všechna média})(\text{vybraná CS}) / PV(\text{počet})(\text{všechna média})(\text{CS všichni}) * 100$

Otázka IT znalosti

Základní – osoby, které deklarují základní znalosti práce s počítačem a internetem. (např. psaní základních textů, ukládání souborů, elektronická pošta, prohlížení www stránek apod.)

Nadstandardní – osoby, které deklarují užívání počítače a internetu na nadstandardní úrovni. (např. využívání matematických funkcí v tabulkovém procesoru, tvorba grafických prezentací, práce s vyhledávači, databáze na uživatelské úrovni apod.)

Profesionální – osoby, které se profesionálně věnují IT, technologiím apod. (např. programátorská nebo administrátorská činnost)

ABCDE klasifikace

ABCDE klasifikace umožňuje posuzování sociálního a ekonomického postavení jednotlivců ve společnosti. Obvykle je počítána pro přednostu domácnosti (hlavu domácnosti), vzhledem ke specifiku internetového dotazování byla přijata metoda přímého výpočtu přímo pro jednotlivé respondenty. Na aktualizaci ABCDE klasifikace pracovala v posledním roce metodická komise se zástupci výzkumných agentur, reklamních agentur a odborné veřejnosti. Výsledkem je navržení škály A,B,C1,C2,C3,D1,D2,E. Tato škála odpovídá mezinárodnímu standardu potvrzeného sdružením Nielsen Admosphere, a.s. a i algoritmus zařazení jednotlivce odpovídá mezinárodním zvyklostem. ABCDE klasifikace rozčleňuje jednotlivce domácnosti do sociálních kategorií na základě ekonomického postavení (ekonomicky aktivní x neaktivní jednatel). Pro ekonomicky aktivní potom rozlišuje podnikatele a zaměstnance. Pozice v zaměstnání potom slouží k další diferenciaci (včetně případného počtu podřízených osob pro vedoucí zaměstnance). Pro všechny vzniklé třídy má na závěrečné zařazení vliv vzdělání zkoumané osoby. Pro ekonomicky neaktivní osoby se na základě standardu Nielsen Admosphere, a.s. nepostupuje dle jejich posledního zaměstnání, ale na základě stupně ekonomické síly měřené prostřednictvím vybavenosti domácnosti, vliv vzdělání se projevuje i zde. Vzhledem k tomu, že mezinárodní postup odpovídá evropským stupňům, vychází při jeho použití horší sociální struktura obyvatel ČR než bylo zvykem pro stávající klasifikaci ABCD, nicméně tato struktura umožňuje provádět srovnání v rámci Evropy. Přesto se komise rozhodla, že pro použití v rámci ČR bude použita upravená škála, která zohlední specifika ČR. Tato upravená škála vzniká z evropského standardu posunutím o jednu nebo dvě třídy výše či níže na základě indexu životního minima domácnosti, ve které zkoumaná osoba žije.

A – Skupina s nejvyšším sociálním statusem ve společnosti daným vysoce prestižním zaměstnáním a zároveň nejvyššími příjmy.

B – Skupina s nadprůměrnými příjmy, obvykle vyšší management a skupina vyšších profesionálů s minimálně středoškolským vzděláním.

C1, C2, C3 – Skupina s průměrným životním standardem a průměrnými příjmy. Jde o skupinu např. malých podnikatelů a živnostníků, techniků, úředníků a nižších odborníků.

D1, D2 – Skupiny s podprůměrným životním standardem. Jsou tvořeny méně kvalifikovanými či nekvalifikovanými manuálními pracovníky.

E – V této kategorii se nachází z hlediska odhadovaného příjmu na osobu 1/8 nejchudších domácností, Skupina obsahuje často ekonomicky neaktivní osoby, např. nezaměstnané, v důchodu, v případě ekonomicky aktivních se často jedná o nekvalifikované pracovníky.

Otázky k ekonomické aktivitě a k zaměstnání:

Tyto otázky (ot. 3, 6, 10, 14 a 15) jsou (mimo jiných) použity především ke stanovení ABCDE klasifikace. Na základě odpovědi respondenta na otázku 6 (Ekonomická aktivita) je dále dotazován skupinou specifických otázek. Otázka 6 je tedy použita jako filtr pro kladení dalších otázek. Tedy výše uvedených pět otázek není položeno každému respondentovi. Proto pro možnost tvorby cílových skupin v rámci celé populace je doplněna segmentace jednotlivých odpovědí na tuto otázku o skupinu respondentů, kterým tato příslušná otázka nebyla položena. Tedy například u otázky č. 15 "Podnikatelská činnost" je tato skupina označena "Respondent není podnikatel".